

YD圆型连接器

工业信号、电源连接

■ 防护等级IP65, IP67



目录

| | |
|---------------------------------|-------|
| 产品环境性能、机械性能、电气性能、材料性能技术参数 | 2-3 |
| 组合螺母安装片 | 4 |
| 插座与插头配对图 | 5-7 |
| 插头插座订货代码 | 8-9 |
| YD20订货代码 | 10-13 |
| YD28订货代码 | 14-17 |
| YD32订货代码 | 18-21 |
| YD40订货代码 | 22-25 |
| YD48订货代码 | 26-29 |
| YD55订货代码 | 30-33 |
| 移动式插座订货代码 | 34-35 |
| 产品外形尺寸图 | 36-39 |
| YDE伺服电机订货代码 | 40-42 |

产品设计规范标准

- IEC/EN61984 《连接器—安全要求和试验》
- IEC60664-1电气间隙，爬电距离和固体绝缘
- IEC60529/GB4208 《外壳防护等级（IP代码）》
- GB/T2423.18-2012 《环境试验-2》
- IEC60512 《电子设备连接器试验和测量》
- NFF61030（法标）《铁路车辆—电气连接器》
- GB/T4797.2 《电工电子产品自然环境条件》

认证



环境性能

| | | | |
|-------|--------------------------|----|---------|
| 过电压类别 | II/ III | 频率 | 50/60Hz |
| 相对湿度 | 40℃ ± 2%时 95% | | |
| 盐雾 | >96h, GB/T2423.18严酷等级(3) | | |
| 防护等级 | IP65/IP67 | | |
| 污染等级 | 2/3 | | |
| 阻燃 | UL94V-0 | | |
| 耐液 | 汽油、矿物油、酸、碱 | | |

电气性能

| | |
|------|--|
| 工作温度 | 下限-55℃；上限+125℃ |
| 绝缘电阻 | 常态≥5000MΩ；湿热≥100MΩ |
| 额定电流 | 详见各芯数图 |
| 额定电压 | |
| 尾端接线 | |
| 接触电阻 | 注： 高海拔低气压环境 宜参照GB/T4797.2-2005标准 |
| 脉冲耐压 | |

机械性能

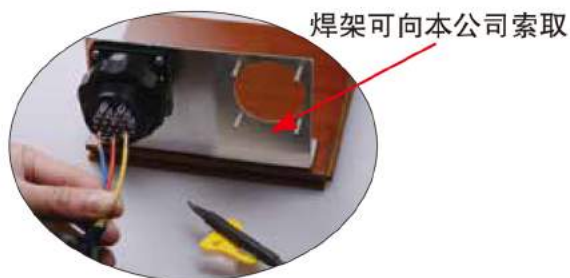
| | | |
|--------------|---------------|---------------------|
| 振动 | 正弦10~100Hz；2g | (法)铁标准: NFF61030 |
| 冲击 | 加速度30g, 18ms | |
| 机械寿命 (测试) | ≥500次 | |

材料性能:RoHS

| | |
|-----|--------------------------------|
| 外壳 | 铝合金（电泳黑） |
| 接触件 | 黄铜（镀金，镀银） |
| 绝缘体 | 塑料：UL认证 |
| | 等级1 ^b ；CTI≥600V |
| | 阻燃等级UL94V-0；绝缘10 ¹⁶ |

特别提示

◆ 导线焊接后，务必在焊接处**加封热缩套管**。



◆ 插头、插座分离后，在不使用时，请务必盖上**防尘盖**（本产品的附件）。

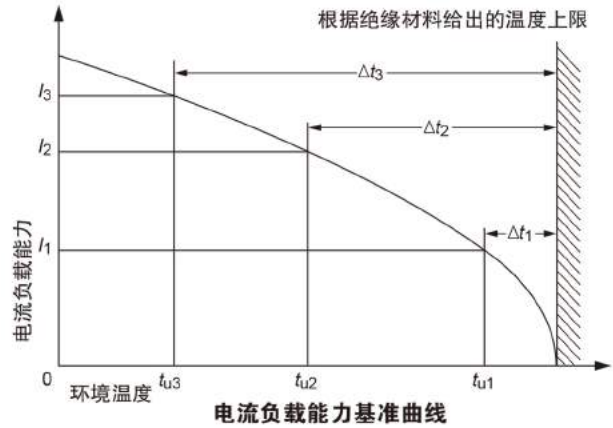
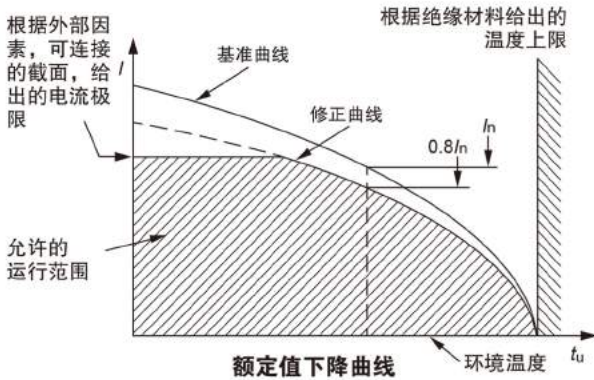


◆ 连接器不宜在通电状态下插拔。

◆ 尚未使用的连接器，应用塑料袋封装，储存在常态室温、干燥、没有酸性碱性和其他腐蚀性气体的库房内。

电流负载能力—额定值下降特性

电流负载能力下降曲线图(根据IEC/EN 60512-5)

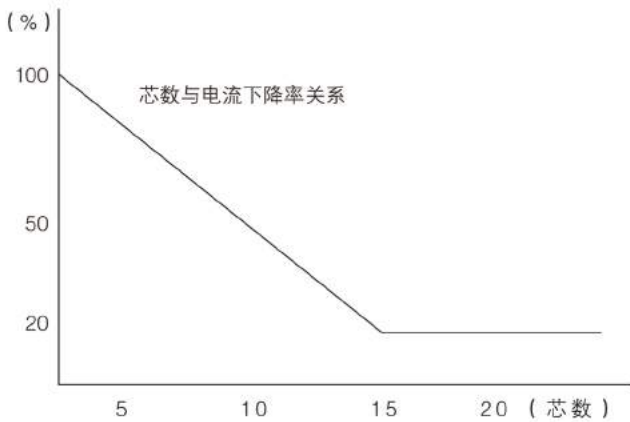


◆ 额定电流是持续地同时通过连接器所有接触对。此时，不宜超过允许温度上限的电流值。

◆ 通常，不是所有接触对同时负载最大允许电流值。当负载电流的针数少于总数的20%时，单根针上可以施加大于额定值下降曲线允许的电流值。

◆ 拟根据标准DIN IEC 60512第3部分中的规定进行操作。

连接器的电流负载额应随着芯数的增加而下降



注：芯数大于等于15，下降率按20%计算。

电流负载下降率简易推算表

| 芯数 | 下降率% | 芯数 | 下降率% | 芯数 | 下降率% |
|----|------|----|------|------|------|
| 1 | 100 | 6 | 71.4 | 11 | 42.9 |
| 2 | 94.3 | 7 | 65.7 | 12 | 37.1 |
| 3 | 88.6 | 8 | 60 | 13 | 31.4 |
| 4 | 82.9 | 9 | 54.3 | 14 | 25.7 |
| 5 | 77.1 | 10 | 48.6 | 15以上 | 20 |

连接器负载总容量 (A) = (单) 接触件额定电流 x 芯数 (注：不包含⊕接地板) x 下降率%

例一：YD20-4芯连接器负载总容量 (注：不包含⊕接地板)

$$\text{总容量} = 25A (\phi 2.5) \times 3 \times 88.6\% = 66.45 \text{ A}$$

例二：YD40-24芯连接器负载总容量 (注：不包含⊕接地板)

$$\text{总容量} = [25A (\phi 2.5) \times 8 + 10A (\phi 1.5) \times 15] \times 20\% = 70 \text{ A}$$

注：根据使用需要，统筹分配各芯的电流值，但各芯间电流值的总和，不能超过限定的总容量



TUV SUD



ISO9001 ISO14001 GB/T28001

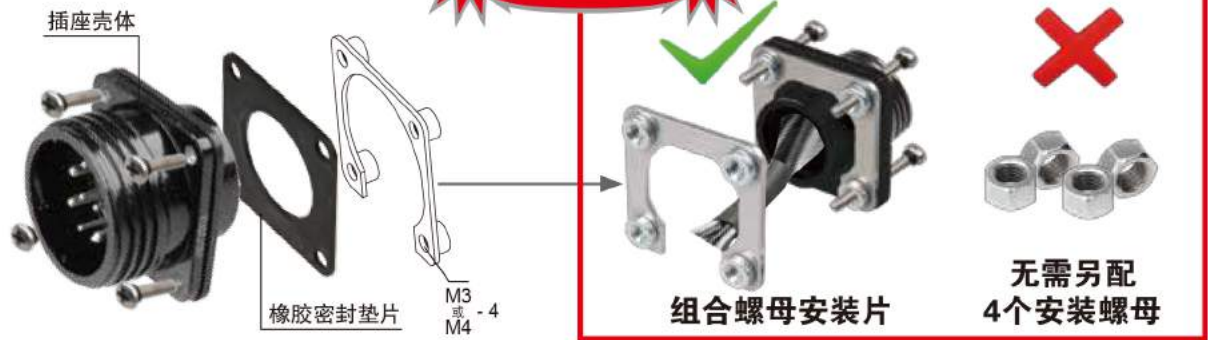
Renhotec

华伦独创 —— 组合螺母安装片

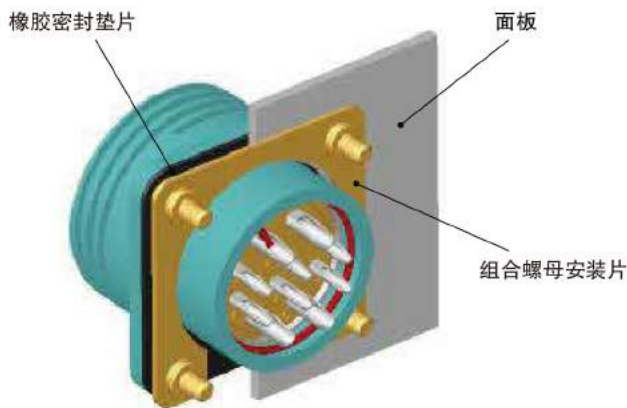
1.便捷

2.牢固

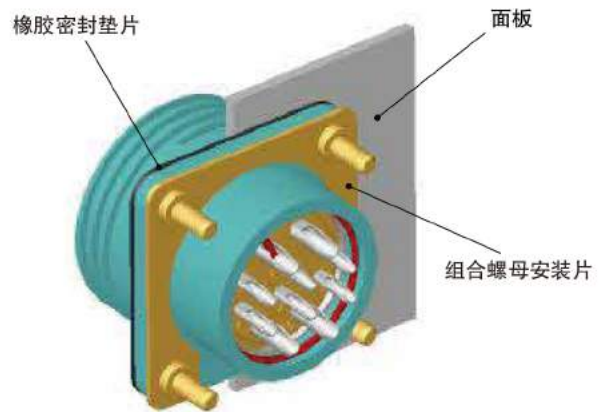
特别推荐



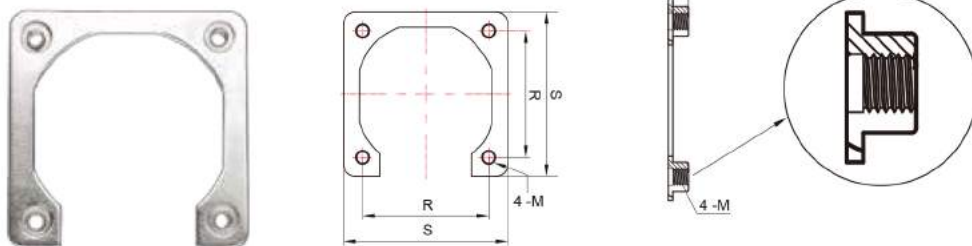
◆ 前装式



◆ 后装式



组合螺母安装片尺寸



| 订货代码 | 壳体规格 | R | S | H | 螺纹M | 螺丝规格 |
|------|------|-------|-------|------|-----|---------|
| A20 | 20 | 22.00 | 30.00 | 2.60 | M3 | M3 x 10 |
| A28 | 28 | 30.00 | 40.00 | | | |
| A32 | 32 | 32.00 | 42.00 | | | |
| A40 | 40 | 40.00 | 50.00 | 3.00 | M4 | M4 x 10 |
| A48 | 48 | 48.00 | 58.00 | | | |
| A55 | 55 | 52.00 | 64.00 | | | |

公插座与八种母插头配对图



注：

- TP (直插头) 表示外接金属软管, **表示软管规格
 - TR (弯插头) 表示外接金属软管, **表示软管规格
 - TP-PG (IP65直插头) 表示外接塑料软管, **表示软管规格
 - TR-PG (IP65弯插头) 表示外接塑料软管, **表示软管规格
 - TQ (直插头) 表示直接夹封电缆线; **表示电缆线外径尺寸
 - TS (弯插头) 表示直接夹封电缆线; **表示电缆线外径尺寸
 - TQ-PG (IP67直插头) 表示直接夹封电缆线; **表示电缆线外径尺寸
 - TS-PG (IP67弯插头) 表示直接夹封电缆线; **表示电缆线外径尺寸
- ◆ **规格、尺寸：详见P10、12、14、16、18、20、22、24、26、28、30、32图表

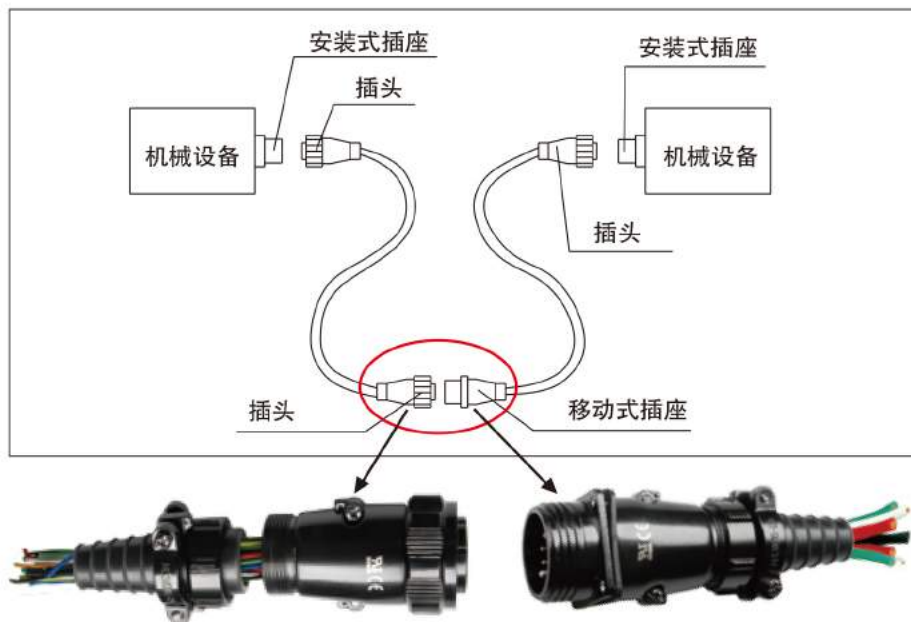
母插座与八种公插头配对图



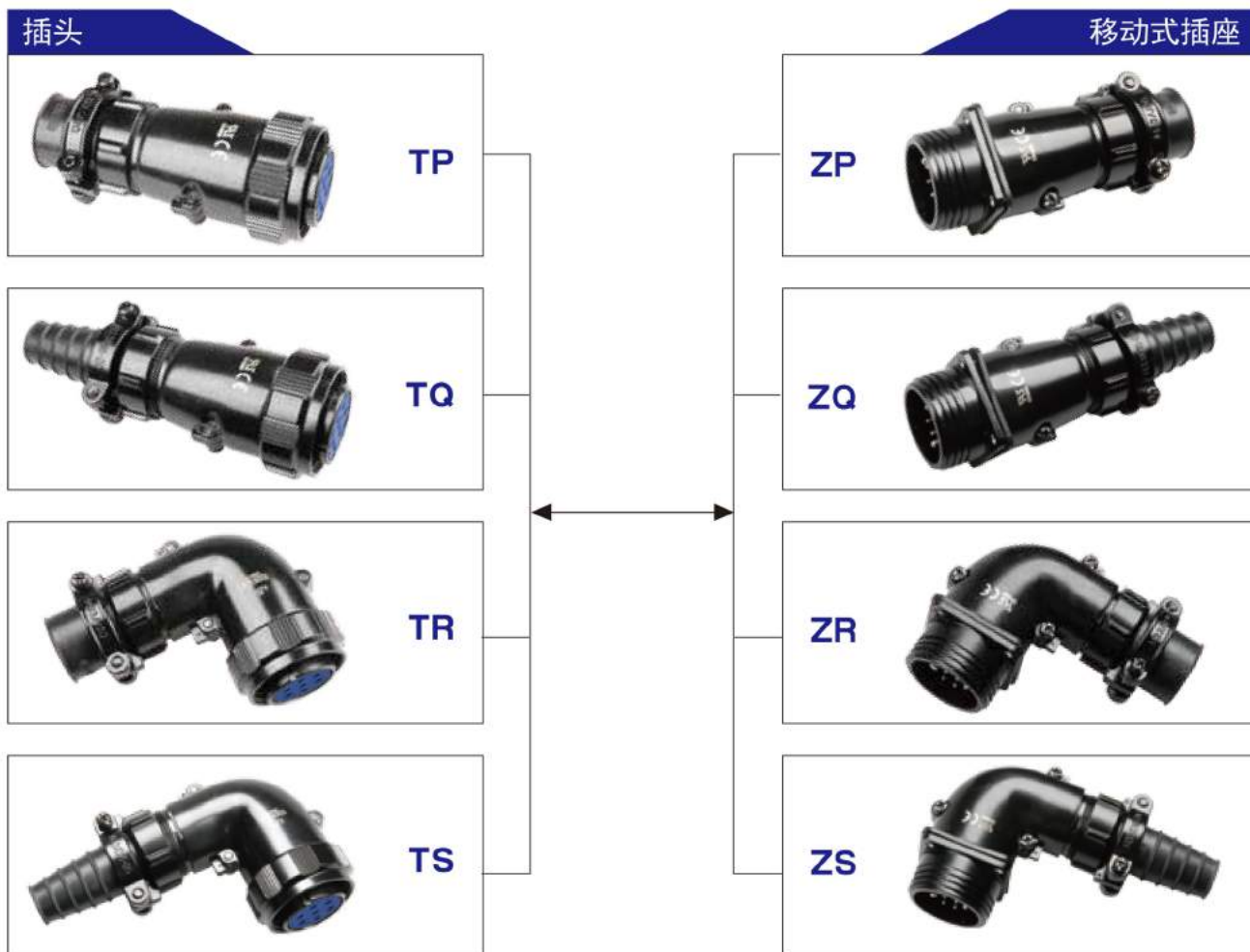
注：

- TP (直插头) 表示外接金属软管, **表示软管规格
- TR (弯插头) 表示外接金属软管, **表示软管规格
- TP-PG (IP65直插头) 表示外接塑料软管, **表示软管规格
- TR-PG (IP65弯插头) 表示外接塑料软管, **表示软管规格
- TQ (直插头) 表示直接夹封电缆线; **表示电缆线外径尺寸
- TS (弯插头) 表示直接夹封电缆线; **表示电缆线外径尺寸
- TQ-PG (IP67直插头) 表示直接夹封电缆线; **表示电缆线外径尺寸
- TS-PG (IP67弯插头) 表示直接夹封电缆线; **表示电缆线外径尺寸
- ◆ ** 规格、尺寸: 详见P10、12、14、16、18、20、22、24、26、28、30、32图表

◆ 插座-移动式



移动式插座与插头配对图





TUV SUD



ISO9001 ISO14001 GB/T28001

Renhotec

YD插头订货代码

例 **YD 48 J 38 TP-PG****

注:** 可选规格



插头

芯数 **38** 从芯数图选择

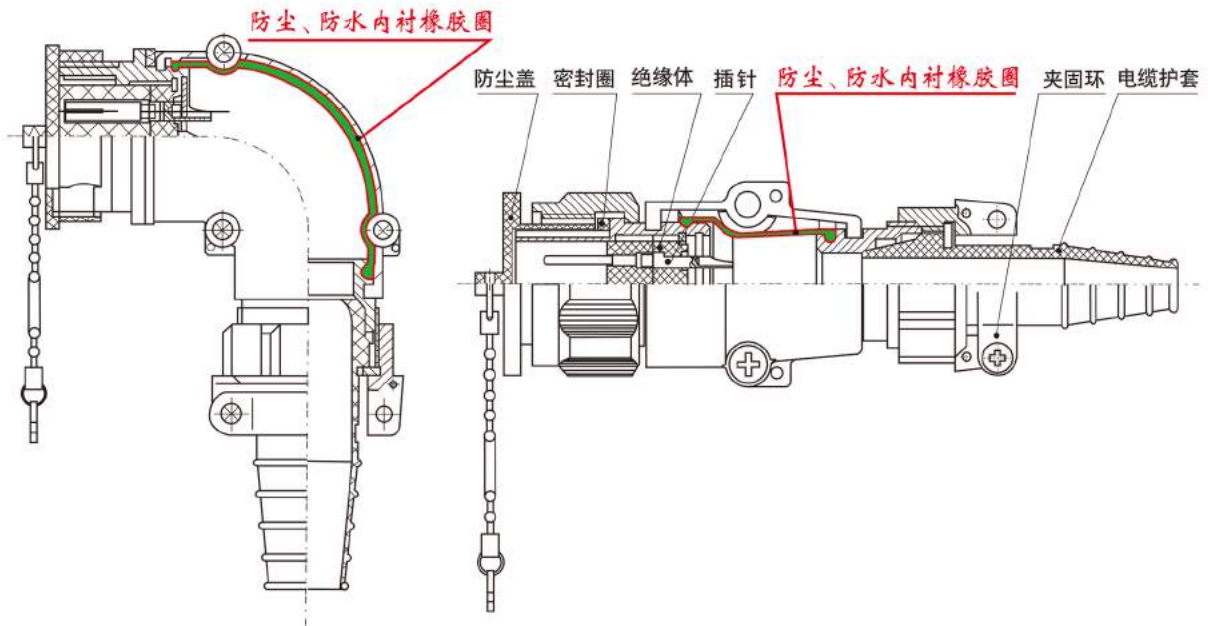
接触件类别

- 公
 - J** 镀银(插针)
 - JJ** 镀金(插针)
- 母
 - K** 镀银(插孔)
 - KJ** 镀金(插孔)

外壳规格 **20, 28, 32, 40, 48, 55**
注: 与插座配对的规格(mm)

型号 **YD**

插头结构剖视图



YD固定式插座订货代码

例 **YD** **48** **K** **38** **Z**

YD 型号

48 外壳规格
注：面板安装开孔尺寸(mm)

K 接触件类别
母 **K** 镀银(插孔)
 KJ 镀金(插孔)
公 **J** 镀银(插针)
 JJ 镀金(插针)

38 芯数
从芯数图选择

Z 插座固定安装

K 镀银(插孔)

KJ 镀金(插孔)

J 镀银(插针)

JJ 镀金(插针)



TUV SUD



ISO9001 ISO14001 GB/T28001

Renhotec

YD20公插头订货代码

◆ J: 公插头外壳类型

TP**



| | |
|------|--------|
| TP** | 金属软管内径 |
| TP10 | φ10 |
| TP12 | φ12 |

TR**



| | |
|------|--------|
| TR** | 金属软管内径 |
| TR10 | φ10 |
| TR12 | φ12 |

IP65 TQ**



| | |
|------|-------|
| TQ** | 电缆外径 |
| TQ9 | φ6-9 |
| TQ12 | φ9-12 |

IP65 TS**



| | |
|------|-------|
| TS** | 电缆外径 |
| TS9 | φ6-9 |
| TS12 | φ9-12 |

TP-PG**



| | | |
|---------|-----|-------|
| TP-PG** | 内径 | 外径 |
| TP-PG9 | φ10 | φ13 |
| TP-PG11 | φ12 | φ15.8 |

TR-PG**



| | | |
|---------|-----|-------|
| TR-PG** | 内径 | 外径 |
| TR-PG9 | φ10 | φ13 |
| TR-PG11 | φ12 | φ15.8 |

IP67 TQ-PG**



| | |
|---------|--------|
| TQ-PG** | 密封电缆外径 |
| TQ-PG9 | φ4-8 |
| TQ-PG11 | φ5-10 |

IP67 TS-PG**



| | |
|---------|--------|
| TS-PG** | 密封电缆外径 |
| TS-PG9 | φ4-8 |
| TS-PG11 | φ5-10 |

TP** 或 TR** 或 TQ** 或 TS**

选填

TP-PG**或TR-PG**或TQ-PG**或TS-PG**

订货代码

YD20J

芯数

插头类型



注：插头外形尺寸详见 36、37 页

J(公)



选填

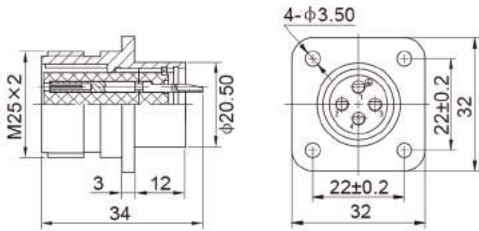
绝缘体芯数图

● φ1.5 ⊕ φ2.5 φ: mm

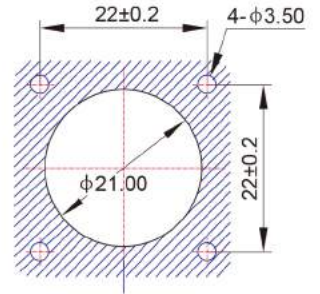
| 芯数 | 2 | 3 | 4 | 5 | 5a | 7 |
|---------------------|---------------------|---------------------|---------------------|---------------------|---|---------------------|
| 芯数排布图 | | | | | | |
| 单芯额定电流A | ⊕ 25A | ⊕ 25A | ⊕ 25A | ● 10A | ⊕ 25A ● 10A | ● 10A |
| 额定电压VAC | 400V | 400V | 400V | 250V | 400V 250V | 250V |
| 脉冲耐压VAC | 4000V | 4000V | 4000V | 2500V | 4000V 2500V | 2500V |
| 尾端接线mm ² | <3.5mm ² | <3.5mm ² | <3.5mm ² | <1.5mm ² | <3.5mm ² <1.5mm ² | <1.5mm ² |
| 接触电阻mΩ | <1mΩ | <1mΩ | <1mΩ | <2.5mΩ | <1mΩ <2.5mΩ | <2.5mΩ |

YD20母插座订货代码

◆ K: 母插座-固定式



面板安装开孔尺寸



订货代码

YD20K 芯数 Z

K (母)



选填 绝缘体芯数图

● ϕ 1.5 ⊕ ϕ 2.5 ϕ : mm

| 芯数 | 2 | 3 | 4 | 5 | 5a | 7 |
|---------------------|---------------------|---------------------|---------------------|---------------------|---|---------------------|
| 芯数排布图 | | | | | | |
| 单芯额定电流A | ⊕ 25A | ⊕ 25A | ⊕ 25A | ● 10A | ⊕ 25A ● 10A | ● 10A |
| 额定电压VAC | 400V | 400V | 400V | 250V | 400V 250V | 250V |
| 脉冲耐压VAC | 4000V | 4000V | 4000V | 2500V | 4000V 2500V | 2500V |
| 尾部接线mm ² | <3.5mm ² | <3.5mm ² | <3.5mm ² | <1.5mm ² | <3.5mm ² <1.5mm ² | <1.5mm ² |
| 接触电阻mΩ | <1mΩ | <1mΩ | <1mΩ | <2.5mΩ | <1mΩ <2.5mΩ | <2.5mΩ |



TUV SUD



ISO9001 ISO14001 GB/T28001

Renhotec

YD20母插头订货代码

◆ K: 母插头外壳类型

| TP** | |
|------|-------------|
| | TP** 金属软管内径 |
| TP10 | φ10 |
| TP12 | φ12 |

| TR** | |
|------|-------------|
| | TR** 金属软管内径 |
| TR10 | φ10 |
| TR12 | φ12 |

| IP65 TQ** | |
|-----------|-----------|
| | TQ** 电缆外径 |
| TQ9 | φ6~9 |
| TQ12 | φ9~12 |

| IP65 TS** | |
|-----------|-----------|
| | TS** 电缆外径 |
| TS9 | φ6~9 |
| TS12 | φ9~12 |

| TP-PG** | | |
|---------|------------|-------|
| | TP-PG** 内径 | 外径 |
| TP-PG9 | φ10 | φ13 |
| TP-PG11 | φ12 | φ15.8 |

| TR-PG** | | |
|---------|------------|-------|
| | TR-PG** 内径 | 外径 |
| TR-PG9 | φ10 | φ13 |
| TR-PG11 | φ12 | φ15.8 |

| IP67 TQ-PG** | | |
|--------------|----------------|--|
| | TQ-PG** 密封电缆外径 | |
| TQ-PG9 | φ4~8 | |
| TQ-PG11 | φ5~10 | |

| IP67 TS-PG** | | |
|--------------|----------------|--|
| | TS-PG** 密封电缆外径 | |
| TS-PG9 | φ4~8 | |
| TS-PG11 | φ5~10 | |

TP** 或 TR** 或 TQ** 或 TS**

选填

TP-PG**或TR-PG**或TQ-PG**或TS-PG**

订货代码

YD20K

芯数

插头类型



注: 插头外形尺寸详见 36、37 页

K(母)



选填

绝缘体芯数图

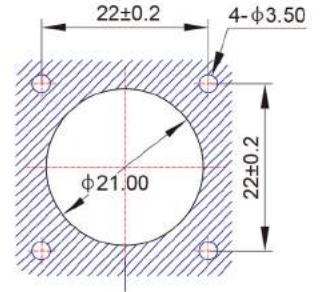
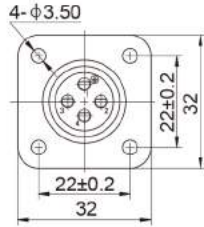
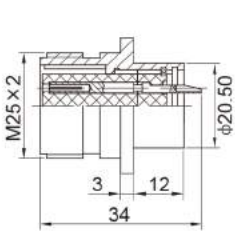
φ1.5 φ2.5 φ: mm

| 芯数 | 2 | 3 | 4 | 5 | 5a | 7 |
|---------------------|---------------------|---------------------|---------------------|---------------------|---------------------|---------------------|
| 芯数排布图 | | | | | | |
| 单芯额定电流A | ⊕ 25A | ⊕ 25A | ⊕ 25A | ● 10A | ⊕ 25A | ● 10A |
| 额定电压V _{AC} | 400V | 400V | 400V | 250V | 400V | 250V |
| 脉冲耐压V _{AC} | 4000V | 4000V | 4000V | 2500V | 4000V | 2500V |
| 尾端接线mm ² | <3.5mm ² | <3.5mm ² | <3.5mm ² | <1.5mm ² | <3.5mm ² | <1.5mm ² |
| 接触电阻mΩ | <1mΩ | <1mΩ | <1mΩ | <2.5mΩ | <1mΩ | <2.5mΩ |

YD20公插座订货代码

◆ J: 公插座-固定式

👁️ 面板安装开孔尺寸



订货代码

YD20J

芯数

Z

J(公)



选填 绝缘体芯数图

● φ 1.5 ⊕ φ 2.5 φ: mm

| 芯数 | 2 | 3 | 4 | 5 | 5a | 7 |
|---------------------|---------------------|---------------------|---------------------|---------------------|---|---------------------|
| 芯数排布图 | | | | | | |
| 单芯额定电流A | ⊕ 25A | ⊕ 25A | ⊕ 25A | ● 10A | ⊕ 25A ● 10A | ● 10A |
| 额定电压V _{AC} | 400V | 400V | 400V | 250V | 400V 250V | 250V |
| 脉冲耐压V _{AC} | 4000V | 4000V | 4000V | 2500V | 4000V 2500V | 2500V |
| 尾端接线mm ² | <3.5mm ² | <3.5mm ² | <3.5mm ² | <1.5mm ² | <3.5mm ² <1.5mm ² | <1.5mm ² |
| 接触电阻mΩ | <1mΩ | <1mΩ | <1mΩ | <2.5mΩ | <1mΩ <2.5mΩ | <2.5mΩ |



TUV SUD



ISO9001 ISO14001 GB/T28001

Renhotec

YD28公插头订货代码

◆ J: 公插头外壳类型

| | | | |
|---|---|--|--|
|  |  |  |  |
| TP** 金属软管内径 TP12 φ12 TP15 φ15 | TR** 金属软管内径 TR12 φ12 TR15 φ15 | TP-PG** 内径 外径 TP-PG11 φ12 φ15.8 TP-PG13.5 φ14.3 φ18.5 TP-PG16 φ16.5 φ21.2 | TR-PG** 内径 外径 TR-PG11 φ12 φ15.8 TR-PG13.5 φ14.3 φ18.5 TR-PG16 φ16.5 φ21.2 |
|  |  |  |  |
| TQ** IP65 电缆外径 TQ12 φ9~12 TQ15 φ12~15 | TS** IP65 电缆外径 TS12 φ9~12 TS15 φ12~15 | IP67 TQ-PG** 密封电缆外径 TQ-PG11 φ5~10 TQ-PG13.5 φ6~12 TQ-PG16 φ10~14 | IP67 TS-PG** 密封电缆外径 TS-PG11 φ5~10 TS-PG13.5 φ6~12 TS-PG16 φ10~14 |

TP** 或 TR** 或 TQ** 或 TS**

选填

TP-PG**或TR-PG**或TQ-PG**或TS-PG**

订货代码

YD28J

芯数

插头类型



注: 插头外形尺寸详见 36、37 页

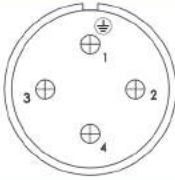
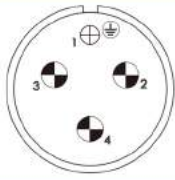
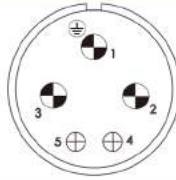
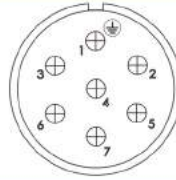
J(公)

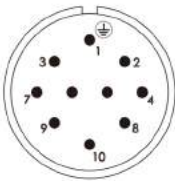
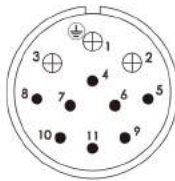
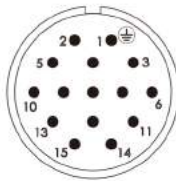
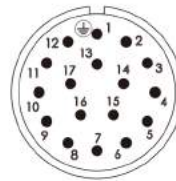


选填

绝缘体芯数图



| 芯数 | 4 | 4a | 5 | 7 |
|---------------------|---|---|--|---|
| 芯数排布图 |  |  |  |  |
| 单芯额定电流A | ⊕ 25A | ⊕ 50A | ⊕ 50A ⊕ 25A | ⊕ 25A |
| 额定电压VAC | 400V | 400V | 400V 250V | 400V |
| 脉冲耐压VAC | 4000V | 4000V | 4000V 2500V | 4000V |
| 尾端接线mm ² | <3.5mm ² | <8mm ² | <8mm ² <3.5mm ² | <3.5mm ² |
| 接触电阻mΩ | <1mΩ | <0.5mΩ | <0.5mΩ <1mΩ | <1mΩ |

| 芯数 | 10 | 11 | 15 | 17 |
|---------------------|---|---|--|---|
| 芯数排布图 |  |  |  |  |
| 单芯额定电流A | ● 10A | ⊕ 25A ● 10A | ● 10A | ● 10A |
| 额定电压VAC | 250V | 250V | 250V | 250V |
| 脉冲耐压VAC | 2500V | 2500V | 2500V | 2500V |
| 尾端接线mm ² | <1.5mm ² | <3.5mm ² <1.5mm ² | <1.5mm ² | <1.5mm ² |
| 接触电阻mΩ | <2.5mΩ | <1mΩ <2.5mΩ | <2.5mΩ | <2.5mΩ |

YD28母插座订货代码

◆ K: 母插座-固定式

面板安装开孔尺寸



订货代码

YD28K 芯数 **Z**

K (母)



选填 绝缘体芯数图

● φ1.5 ⊕ φ2.5 ⊗ φ3.5 φ: mm

| 芯数 | 4 | 4a | 5 | 7 |
|---------------------|---------------------|-------------------|---------------------------------------|---------------------|
| 芯数排布图 | | | | |
| 单芯额定电流A | ⊕ 25A | ⊗ 50A | ⊗ 50A ⊕ 25A | ⊕ 25A |
| 额定电压V _{AC} | 400V | 400V | 400V 250V | 400V |
| 脉冲耐压V _{AC} | 4000V | 4000V | 4000V 2500V | 4000V |
| 尾端接线mm ² | <3.5mm ² | <8mm ² | <8mm ² <3.5mm ² | <3.5mm ² |
| 接触电阻mΩ | <1mΩ | <0.5mΩ | <0.5mΩ <1mΩ | <1mΩ |

| 芯数 | 10 | 11 | 15 | 17 |
|---------------------|---------------------|---|---------------------|---------------------|
| 芯数排布图 | | | | |
| 单芯额定电流A | ● 10A | ⊕ 25A ● 10A | ● 10A | ● 10A |
| 额定电压V _{AC} | 250V | 250V | 250V | 250V |
| 脉冲耐压V _{AC} | 2500V | 2500V | 2500V | 2500V |
| 尾端接线mm ² | <1.5mm ² | <3.5mm ² <1.5mm ² | <1.5mm ² | <1.5mm ² |
| 接触电阻mΩ | <2.5mΩ | <1mΩ <2.5mΩ | <2.5mΩ | <2.5mΩ |



TUV SUD



ISO9001 ISO14001 GB/T28001

Renhotec

YD28母插头订货代码

◆ K: 母插头外壳类型

| | | | |
|--|--|---|---|
| | | | |
| TP** 金属软管内径 TP12 $\phi 12$ TP15 $\phi 15$ | TR** 金属软管内径 TR12 $\phi 12$ TR15 $\phi 15$ | TP-PG** TP-PG11 内径 $\phi 12$ 外径 $\phi 15.8$ TP-PG13.5 内径 $\phi 14.3$ 外径 $\phi 18.5$ TP-PG16 内径 $\phi 16.5$ 外径 $\phi 21.2$ | TR-PG** TR-PG11 内径 $\phi 12$ 外径 $\phi 15.8$ TR-PG13.5 内径 $\phi 14.3$ 外径 $\phi 18.5$ TR-PG16 内径 $\phi 16.5$ 外径 $\phi 21.2$ |
| | | | |
| TQ** IP65 电缆外径 TQ12 $\phi 9-12$ TQ15 $\phi 12-15$ | TS** IP65 电缆外径 TS12 $\phi 9-12$ TS15 $\phi 12-15$ | TQ-PG** IP67 密封电缆外径 TQ-PG11 $\phi 5-10$ TQ-PG13.5 $\phi 6-12$ TQ-PG16 $\phi 10-14$ | TS-PG** IP67 密封电缆外径 TS-PG11 $\phi 5-10$ TS-PG13.5 $\phi 6-12$ TS-PG16 $\phi 10-14$ |

TP** 或 TR** 或 TQ** 或 TS**

选填

TP-PG**或TR-PG**或TQ-PG**或TS-PG**

订货代码

YD28K 芯数 插头类型



注: 插头外形尺寸详见 36、37 页

K (母)



选填

绝缘体芯数图

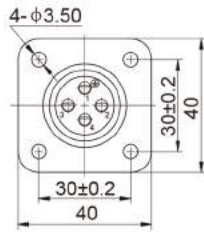
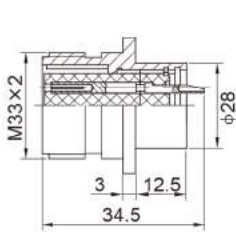
 $\phi 1.5$ $\phi 2.5$ $\phi 3.5$ ϕ : mm

| 芯数 | 4 | 4a | 5 | 7 |
|---------------------|---------------------|-------------------|---------------------------------------|---------------------|
| 芯数排布图 | | | | |
| 单芯额定电流A | \oplus 25A | \ominus 50A | \ominus 50A \oplus 25A | \oplus 25A |
| 额定电压V _{AC} | 400V | 400V | 400V 250V | 400V |
| 脉冲耐压V _{AC} | 4000V | 4000V | 4000V 2500V | 4000V |
| 尾端接线mm ² | <3.5mm ² | <8mm ² | <8mm ² <3.5mm ² | <3.5mm ² |
| 接触电阻m Ω | <1m Ω | <0.5m Ω | <0.5m Ω <1m Ω | <1m Ω |

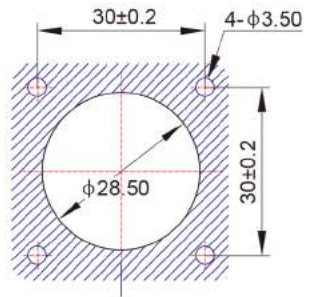
| 芯数 | 10 | 11 | 15 | 17 |
|---------------------|---------------------|---|---------------------|---------------------|
| 芯数排布图 | | | | |
| 单芯额定电流A | \bullet 10A | \oplus 25A \bullet 10A | \bullet 10A | \bullet 10A |
| 额定电压V _{AC} | 250V | 250V | 250V | 250V |
| 脉冲耐压V _{AC} | 2500V | 2500V | 2500V | 2500V |
| 尾端接线mm ² | <1.5mm ² | <3.5mm ² <1.5mm ² | <1.5mm ² | <1.5mm ² |
| 接触电阻m Ω | <2.5m Ω | <1m Ω <2.5m Ω | <2.5m Ω | <2.5m Ω |

YD28公插座订货代码

◆ J: 公插座-固定式



面板安装开孔尺寸



订货代码

YD28J

芯数

Z

J(公)



选填

绝缘体芯数图

● φ 1.5 ⊕ φ 2.5 ⊗ φ 3.5 φ: mm

| 芯数 | 4 | 4a | 5 | 7 |
|---------------------|---------------------|-------------------|---------------------------------------|---------------------|
| 芯数排布图 | | | | |
| 单芯额定电流A | ⊕ 25A | ⊗ 50A | ⊗ 50A ⊕ 25A | ⊕ 25A |
| 额定电压V _{AC} | 400V | 400V | 400V 250V | 400V |
| 脉冲耐压V _{AC} | 4000V | 4000V | 4000V 2500V | 4000V |
| 尾端接线mm ² | <3.5mm ² | <8mm ² | <8mm ² <3.5mm ² | <3.5mm ² |
| 接触电阻mΩ | <1mΩ | <0.5mΩ | <0.5mΩ <1mΩ | <1mΩ |

| 芯数 | 10 | 11 | 15 | 17 |
|---------------------|---------------------|---|---------------------|---------------------|
| 芯数排布图 | | | | |
| 单芯额定电流A | ● 10A | ⊕ 25A ● 10A | ● 10A | ● 10A |
| 额定电压V _{AC} | 250V | 250V | 250V | 250V |
| 脉冲耐压V _{AC} | 2500V | 2500V | 2500V | 2500V |
| 尾端接线mm ² | <1.5mm ² | <3.5mm ² <1.5mm ² | <1.5mm ² | <1.5mm ² |
| 接触电阻mΩ | <2.5mΩ | <1mΩ <2.5mΩ | <2.5mΩ | <2.5mΩ |



TUV SUD



ISO9001 ISO14001 GB/T28001

Renhotec

YD32公插头订货代码

◆ J: 公插头外壳类型

| TP** | |
|------|-------------|
| | TP** 金属软管内径 |
| TP15 | φ15 |
| TP20 | φ20 |

| TR** | |
|------|-------------|
| | TR** 金属软管内径 |
| TR15 | φ15 |
| TR20 | φ20 |

| IP65 TQ** | |
|-----------|-----------|
| | TQ** 电缆外径 |
| TQ15 | φ12~15 |
| TQ20 | φ15~20 |

| IP65 TS** | |
|-----------|-----------|
| | TS** 电缆外径 |
| TS15 | φ12~15 |
| TS20 | φ15~20 |

| TP-PG** | | |
|-----------|------------|-------|
| | TP-PG** 内径 | 外径 |
| TP-PG13.5 | φ14.3 | φ18.5 |
| TP-PG16 | φ16.5 | φ21.2 |
| TP-PG21 | φ23 | φ28.5 |

| TR-PG** | | |
|-----------|------------|-------|
| | TR-PG** 内径 | 外径 |
| TR-PG11 | φ14.3 | φ18.5 |
| TR-PG13.5 | φ16.5 | φ21.2 |
| TR-PG16 | φ23 | φ28.5 |

| IP67 TQ-PG** | | |
|--------------|----------------|--|
| | TQ-PG** 密封电缆外径 | |
| TQ-PG13.5 | φ6~12 | |
| TQ-PG16 | φ10~14 | |
| TQ-PG21 | φ13~18 | |

| IP67 TS-PG** | | |
|--------------|----------------|--|
| | TS-PG** 密封电缆外径 | |
| TS-PG13.5 | φ6~12 | |
| TS-PG16 | φ10~14 | |
| TS-PG21 | φ13~18 | |

TP** 或 TR** 或 TQ** 或 TS**

选填

TP-PG**或TR-PG**或TQ-PG**或TS-PG**

订货代码

YD32J

芯数

插头类型



注: 插头外形尺寸详见 36、37 页

J(公)



选填

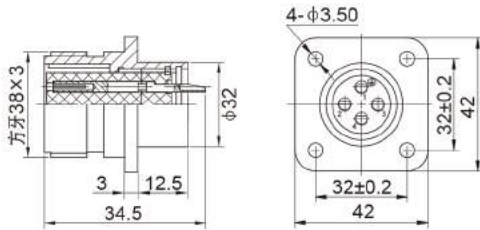
绝缘体芯数图

φ1.5 φ2.5 φ3.5 φ: mm

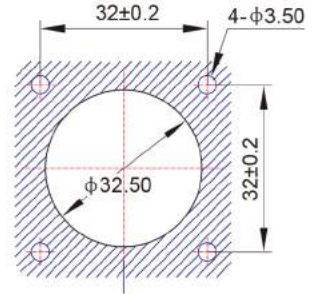
| 芯数 | 4 | 10 | 10a | 13 | 19 |
|---------------------|-------------------|---|---|---|---------------------|
| 芯数排布图 | | | | | |
| 单芯额定电流A | ⊕ 50A | ⊕ 25A ● 10A | 25A ● 10A | ⊕ 25A ● 10A | ● 10A |
| 额定电压VAC | 500V | 250V | 400V | 250V | 250V |
| 脉冲耐压VAC | 4000V | 2500V | 4000V | 2500V | 2500V |
| 尾端接线mm ² | <8mm ² | <3.5mm ² <1.5mm ² | <3.5mm ² <1.5mm ² | <3.5mm ² <1.5mm ² | <1.5mm ² |
| 接触电阻mΩ | <0.5mΩ | <1mΩ <2.5mΩ | <1mΩ <2.5mΩ | <1mΩ <2.5mΩ | <2.5mΩ |

YD32母插座订货代码

◆ K: 母插座-固定式



面板安装开孔尺寸



订货代码

YD32K 芯数 Z

K(母)



选填 **绝缘体芯数图**

φ 1.5
 φ 2.5
 φ 3.5
 φ: mm

| 芯数 | 4 | 10 | 10a | 13 | 19 |
|---------------------|-------------------|---|---|---|---------------------|
| 芯数排布图 | | | | | |
| 单芯额定电流A | 50A | 25A 10A | 25A 10A | 25A 10A | 10A |
| 额定电压V _{AC} | 500V | 250V | 400V | 250V | 250V |
| 脉冲耐压V _{AC} | 4000V | 2500V | 4000V | 2500V | 2500V |
| 尾端接线mm ² | <8mm ² | <3.5mm ² <1.5mm ² | <3.5mm ² <1.5mm ² | <3.5mm ² <1.5mm ² | <1.5mm ² |
| 接触电阻mΩ | ≤0.5mΩ | ≤1mΩ ≤2.5mΩ | ≤1mΩ ≤2.5mΩ | ≤1mΩ ≤2.5mΩ | ≤2.5mΩ |



TUV SUD



ISO9001 ISO14001 GB/T28001

Renhotec

YD32母插头订货代码

◆ K: 母插头外壳类型

TP**



| | |
|------|--------|
| TP** | 金属软管内径 |
| TP15 | φ15 |
| TP20 | φ20 |

TR**



| | |
|------|--------|
| TR** | 金属软管内径 |
| TR15 | φ15 |
| TR20 | φ20 |

IP67 TQ**



| | |
|------|--------|
| TQ** | 电缆外径 |
| TQ15 | φ12~15 |
| TQ20 | φ15~20 |

IP67 TS**



| | |
|------|--------|
| TS** | 电缆外径 |
| TS15 | φ12~15 |
| TS20 | φ15~20 |

TP-PG**



| | | |
|-----------|-------|-------|
| TP-PG** | 内径 | 外径 |
| TP-PG13.5 | φ14.3 | φ18.5 |
| TP-PG16 | φ16.5 | φ21.2 |
| TP-PG21 | φ23 | φ28.5 |

TR-PG**



| | | |
|-----------|-------|-------|
| TR-PG** | 内径 | 外径 |
| TR-PG13.5 | φ14.3 | φ18.5 |
| TR-PG16 | φ16.5 | φ21.2 |
| TR-PG21 | φ23 | φ28.5 |

IP67 TQ-PG**



| | |
|-----------|--------|
| TQ-PG** | 密封电缆外径 |
| TQ-PG13.5 | φ6~12 |
| TQ-PG16 | φ10~14 |
| TQ-PG21 | φ13~18 |

IP67 TS-PG**



| | |
|-----------|--------|
| TS-PG** | 密封电缆外径 |
| TS-PG13.5 | φ6~12 |
| TS-PG16 | φ10~14 |
| TS-PG21 | φ13~18 |

TP** 或 TR** 或 TQ** 或 TS**

选填

TP-PG**或TR-PG**或TQ-PG**或TS-PG**

订货代码

YD32K

芯数

插头类型



注: 插头外形尺寸详见 36、37 页

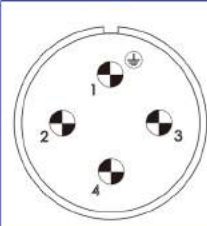
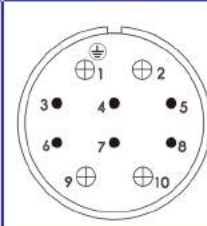
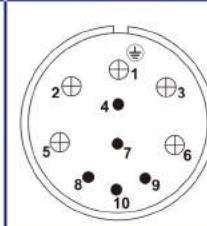
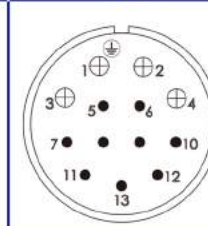
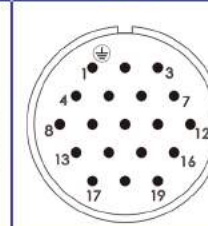
K(母)



选填

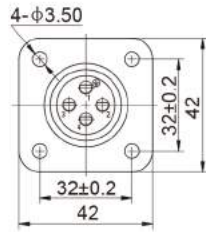
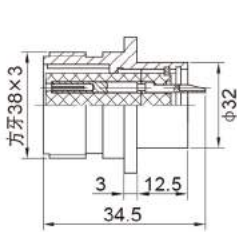
绝缘体芯数图



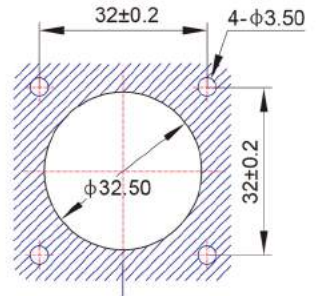
| 芯数 | 4 | 10 | 10a | 13 | 19 |
|---------------------|---|---|---|--|---|
| 芯数排布图 |  |  |  |  |  |
| 单芯额定电流A | 50A | 25A, 10A | 25A, 10A | 25A, 10A | 10A |
| 额定电压V _{AC} | 500V | 250V | 400V | 250V | 250V |
| 脉冲耐压V _{AC} | 4000V | 2500V | 4000V | 2500V | 2500V |
| 尾端接线mm ² | <8mm ² | <3.5mm ² , <1.5mm ² | <3.5mm ² , <1.5mm ² | <3.5mm ² , <1.5mm ² | <1.5mm ² |
| 接触电阻mΩ | <0.5mΩ | <1mΩ, <2.5mΩ | <1mΩ, <2.5mΩ | <1mΩ, <2.5mΩ | <2.5mΩ |

YD32公插座订货代码

◆ J: 公插座-固定式



面板安装开孔尺寸



订货代码

YD32J 芯数 Z

J(公)



选填

绝缘体芯数图

● φ1.5 ⊕ φ2.5 ⊗ φ3.5 φ: mm

| 芯数 | 4 | 10 | 10a | 13 | 19 |
|---------------------|-------------------|---|---|---|---------------------|
| 芯数排布图 | | | | | |
| 单芯额定电流A | ⊗ 50A | ⊕ 25A ● 10A | 25A ● 10A | ⊕ 25A ● 10A | ● 10A |
| 额定电压V _{AC} | 500V | 250V | 400V | 250V | 250V |
| 脉冲耐压V _{AC} | 4000V | 2500V | 4000V | 2500V | 2500V |
| 尾端接线mm ² | <8mm ² | <3.5mm ² <1.5mm ² | <3.5mm ² <1.5mm ² | <3.5mm ² <1.5mm ² | <1.5mm ² |
| 接触电阻mΩ | <0.5mΩ | <1mΩ <2.5mΩ | <1mΩ <2.5mΩ | <1mΩ <2.5mΩ | <2.5mΩ |



TUV SUD



ISO9001 ISO14001 GB/T28001

Renhotec

YD40公插头订货代码

◆ J: 公插头外壳类型



TP** 或 TR** 或 TQ** 或 TS**

选填

TP-PG**或TR-PG**或TQ-PG**或TS-PG**

订货代码

YD40J

芯数

插头类型



注: 插头外形尺寸详见 36、37 页

J(公)



选填

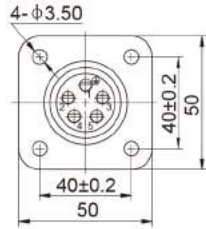
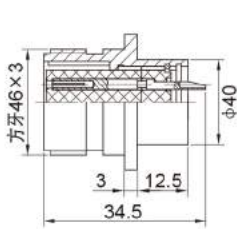
绝缘体芯数图

| 芯数 | 5 | 9 | 16 | 17 |
|---------------------|-------------------|---|---------------------|---------------------|
| 芯数排布图 | | | | |
| 单芯额定电流A | 50A | 50A, 25A | 25A | 10A |
| 额定电压VAC | 500V | 400V | 250V | 250V |
| 脉冲耐压VAC | 4000V | 4000V | 2500V | 2500V |
| 尾端接线mm ² | <8mm ² | <8mm ² , <3.5mm ² | <3.5mm ² | <1.5mm ² |
| 接触电阻mΩ | <0.5mΩ | <0.5mΩ, <1mΩ | <1mΩ | <2.5mΩ |

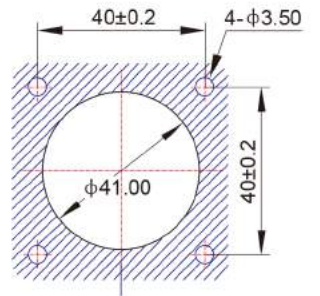
| 芯数 | 22 | 24 | 26 | 26a | 31 |
|---------------------|---|---|---|---|---------------------|
| 芯数排布图 | | | | | |
| 单芯额定电流A | 25A, 10A | 25A, 10A | 25A, 10A | 25A, 10A | 10A |
| 额定电压VAC | 250V | 250V | 250V | 250V | 250V |
| 脉冲耐压VAC | 2500V | 2500V | 2500V | 2500V | 2500V |
| 尾端接线mm ² | <3.5mm ² , <1.5mm ² | <3.5mm ² , <1.5mm ² | <3.5mm ² , <1.5mm ² | <3.5mm ² , <1.5mm ² | <1.5mm ² |
| 接触电阻mΩ | <1mΩ, <2.5mΩ | <1mΩ, <2.5mΩ | <1mΩ, <2.5mΩ | <1mΩ, <2.5mΩ | <1mΩ |

YD40母插座订货代码

◆ K: 母插座-固定式



面板安装开孔尺寸



订货代码

YD40K 芯数 Z

K(母)



选填 绝缘体芯数图

● 1.5 ⊕ 2.5 ⊕ 3.5 φ: mm

| 芯数 | 5 | 9 | 16 | 17 |
|---------------------|-------------------|---------------------------------------|---------------------|---------------------|
| 芯数排布图 | | | | |
| 单芯额定电流A | ⊕ 50A | ⊕ 50A ⊕ 25A | ⊕ 25A | ● 10A |
| 额定电压VAC | 500V | 400V | 250V | 250V |
| 脉冲耐压VAC | 4000V | 4000V | 2500V | 2500V |
| 尾端接线mm ² | <8mm ² | <8mm ² <3.5mm ² | <3.5mm ² | <1.5mm ² |
| 接触电阻mΩ | <0.5mΩ | <0.5mΩ <1mΩ | <1mΩ | <2.5mΩ |

| 芯数 | 22 | 24 | 26 | 26a | 31 |
|---------------------|---|---|---|---|---------------------|
| 芯数排布图 | | | | | |
| 单芯额定电流A | ⊕ 25A ● 10A | ⊕ 25A ● 10A | ⊕ 25A ● 10A | ⊕ 25A ● 10A | ● 10A |
| 额定电压VAC | 250V | 250V | 250V | 250V | 250V |
| 脉冲耐压VAC | 2500V | 2500V | 2500V | 2500V | 2500V |
| 尾端接线mm ² | <3.5mm ² <1.5mm ² | <3.5mm ² <1.5mm ² | <3.5mm ² <1.5mm ² | <3.5mm ² <1.5mm ² | <1.5mm ² |
| 接触电阻mΩ | <1mΩ <2.5mΩ | <1mΩ <2.5mΩ | <1mΩ <2.5mΩ | <1mΩ <2.5mΩ | <1mΩ |



TUV SUD



ISO9001 ISO14001 GB/T28001

Renhotec

YD40母插头订货代码

◆ K: 母插头外壳类型



TP** 或 TR** 或 TQ** 或 TS**

选填

TP-PG**或TR-PG**或TQ-PG**或TS-PG**

订货代码

YD40K

芯数

插头类型



注: 插头外形尺寸详见 36、37 页

K (母)



选填

绝缘体芯数图

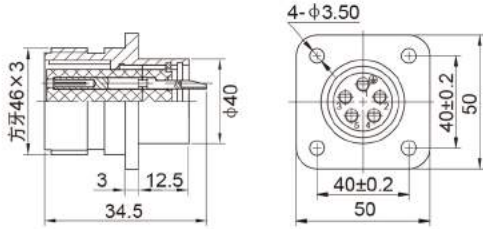
φ 1.5 φ 2.5 φ 3.5 φ: mm

| 芯数 | 5 | 9 | 16 | 17 |
|---------------------|-------------------|---------------------------------------|---------------------|---------------------|
| 芯数排布图 | | | | |
| 单芯额定电流A | 50A | 50A 25A | 25A | 10A |
| 额定电压V _{AC} | 500V | 400V | 250V | 250V |
| 脉冲耐压V _{AC} | 4000V | 4000V | 2500V | 2500V |
| 尾端接线mm ² | <8mm ² | <8mm ² <3.5mm ² | <3.5mm ² | <1.5mm ² |
| 接触电阻mΩ | <0.5mΩ | <0.5mΩ <1mΩ | <1mΩ | <2.5mΩ |

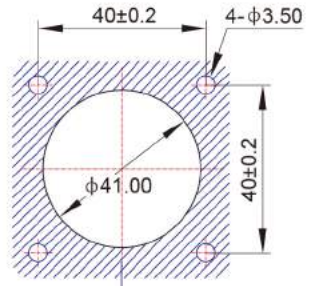
| 芯数 | 22 | 24 | 26 | 26a | 31 |
|---------------------|---|---|---|---|---------------------|
| 芯数排布图 | | | | | |
| 单芯额定电流A | 25A 10A | 25A 10A | 25A 10A | 25A 10A | 10A |
| 额定电压V _{AC} | 250V | 250V | 250V | 250V | 250V |
| 脉冲耐压V _{AC} | 2500V | 2500V | 2500V | 2500V | 2500V |
| 尾端接线mm ² | <3.5mm ² <1.5mm ² | <3.5mm ² <1.5mm ² | <3.5mm ² <1.5mm ² | <3.5mm ² <1.5mm ² | <1.5mm ² |
| 接触电阻mΩ | <1mΩ <2.5mΩ | <1mΩ <2.5mΩ | <1mΩ <2.5mΩ | <1mΩ <2.5mΩ | <1mΩ |

YD40公插座订货代码

◆ J: 公插座-固定式



面板安装开孔尺寸



订货代码

YD40J **芯数** **Z**

J(公)



选填

绝缘体芯数图

● φ1.5 ⊕ φ2.5 ⊕ φ3.5 φ: mm

| 芯数 | 5 | 9 | 16 | 17 |
|---------------------|--------------------|---|----------------------|----------------------|
| 芯数排布图 | | | | |
| 单芯额定电流A | ⊕ 50A | ⊕ 50A ⊕ 25A | ⊕ 25A | ● 10A |
| 额定电压VAC | 500V | 400V | 250V | 250V |
| 脉冲耐压VAC | 4000V | 4000V | 2500V | 2500V |
| 尾端接线mm ² | < 8mm ² | < 8mm ² < 3.5mm ² | < 3.5mm ² | < 1.5mm ² |
| 接触电阻mΩ | < 0.5mΩ | < 0.5mΩ < 1mΩ | < 1mΩ | < 2.5mΩ |

| 芯数 | 22 | 24 | 26 | 26a | 31 |
|---------------------|---|---|---|---|----------------------|
| 芯数排布图 | | | | | |
| 单芯额定电流A | ⊕ 25A ● 10A | ⊕ 25A ● 10A | ⊕ 25A ● 10A | ⊕ 25A ● 10A | ● 10A |
| 额定电压VAC | 250V | 250V | 250V | 250V | 250V |
| 脉冲耐压VAC | 2500V | 2500V | 2500V | 2500V | 2500V |
| 尾端接线mm ² | < 3.5mm ² < 1.5mm ² | < 3.5mm ² < 1.5mm ² | < 3.5mm ² < 1.5mm ² | < 3.5mm ² < 1.5mm ² | < 1.5mm ² |
| 接触电阻mΩ | < 1mΩ < 2.5mΩ | < 1mΩ < 2.5mΩ | < 1mΩ < 2.5mΩ | < 1mΩ < 2.5mΩ | < 1mΩ |



TUV SUD



ISO9001 ISO14001 GB/T28001

Renhotec

YD48公插头订货代码

◆ J: 公插头外壳类型



TP** 或 TR** 或 TQ** 或 TS**

选填

TP-PG**或TR-PG**或TQ-PG**或TS-PG**

订货代码

YD48J

芯数

插头类型



注：插头外形尺寸详见 36、37 页

J(公)



选填

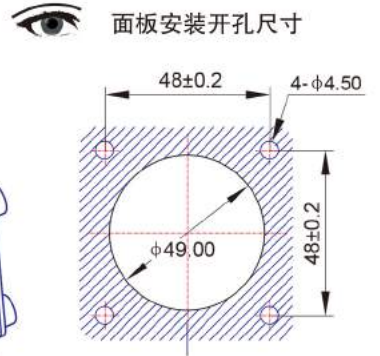
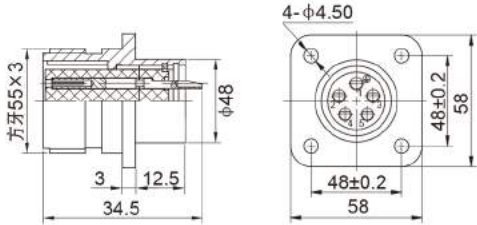
绝缘体芯数图

 $\phi 1.5$ $\phi 2.5$ $\phi 3.5$ $\phi 5.5$ ϕ : mm

| 芯数 | 5 | 7 | 26 |
|---------------------|---------------------|---|---------------------|
| 芯数排布图 | | | |
| 单芯额定电流A | 100A | 50A | 25A |
| 额定电压VAC | 500V | 500V | 250V |
| 脉冲耐压VAC | 4000V | 4000V | 2000V |
| 尾端接线mm ² | <22mm ² | <8mm ² | <3.5mm ² |
| 接触电阻m Ω | <0.3m Ω | <0.5m Ω | <1m Ω |
| 芯数 | 27 | 38 | 42 |
| 芯数排布图 | | | |
| 单芯额定电流A | 10A | 25A 10A | 10A |
| 额定电压VAC | 250V | 250V | 250V |
| 脉冲耐压VAC | 2500V | 2500V | 2500V |
| 尾端接线mm ² | <1.5mm ² | <3.5mm ² <1.5mm ² | <1.5mm ² |
| 接触电阻m Ω | <2.5m Ω | <1m Ω <2.5m Ω | <2.5m Ω |

YD48母插座订货代码

◆ K: 母插座-固定式



订货代码

YD48K 芯数 **Z**

K(母)



选填 绝缘体芯数图



| 芯数 | 5 | 7 | 26 |
|---------------------|---------------------|---|---------------------|
| 芯数排布图 | | | |
| 单芯额定电流A | 100A | 50A | 25A |
| 额定电压VAC | 500V | 500V | 250V |
| 脉冲耐压VAC | 4000V | 4000V | 2000V |
| 尾端接线mm ² | <22mm ² | <8mm ² | <3.5mm ² |
| 接触电阻mΩ | <0.3mΩ | <0.5mΩ | <1mΩ |
| 芯数 | 27 | 38 | 42 |
| 芯数排布图 | | | |
| 单芯额定电流A | 10A | 25A 10A | 10A |
| 额定电压VAC | 250V | 250V | 250V |
| 脉冲耐压VAC | 2500V | 2500V | 2500V |
| 尾端接线mm ² | <1.5mm ² | <3.5mm ² <1.5mm ² | <1.5mm ² |
| 接触电阻mΩ | <2.5mΩ | <1mΩ <2.5mΩ | <2.5mΩ |



TUV SUD



ISO9001 ISO14001 GB/T28001

Renhotec

YD48母插头订货代码

◆ K: 母插头外壳类型



TP** 或 TR** 或 TQ** 或 TS**

选填

TP-PG**或TR-PG**或TQ-PG**或TS-PG**

订货代码

YD48K

芯数

插头类型



注: 插头外形尺寸详见 36、37 页

K(母)

选填

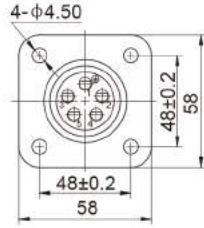
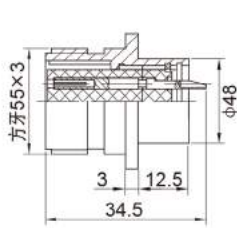
绝缘体芯数图

| 芯数 | 5 | 7 | 26 |
|---------------------|--------------------|-------------------|---------------------|
| 芯数排布图 | | | |
| 单芯额定电流A | 100A | 50A | 25A |
| 额定电压V _{AC} | 500V | 500V | 250V |
| 脉冲耐压V _{AC} | 4000V | 4000V | 2000V |
| 尾端接线mm ² | <22mm ² | <8mm ² | <3.5mm ² |
| 接触电阻mΩ | <0.3mΩ | <0.5mΩ | <1mΩ |

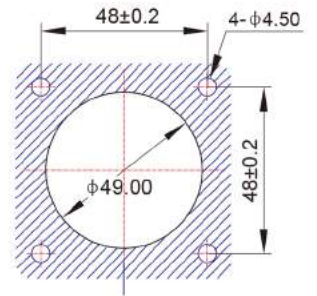
| 芯数 | 27 | 38 | 42 |
|---------------------|---------------------|---|---------------------|
| 芯数排布图 | | | |
| 单芯额定电流A | 10A | 25A, 10A | 10A |
| 额定电压V _{AC} | 250V | 250V | 250V |
| 脉冲耐压V _{AC} | 2500V | 2500V | 2500V |
| 尾端接线mm ² | <1.5mm ² | <3.5mm ² , <1.5mm ² | <1.5mm ² |
| 接触电阻mΩ | <2.5mΩ | <1mΩ, <2.5mΩ | <2.5mΩ |

YD48公插座订货代码

◆ J: 公插座-固定式



面板安装开孔尺寸



订货代码

YD48J 芯数 **Z**

J(公)



选填

绝缘体芯数图

| 芯数 | 5 | 7 | 26 |
|---------------------|---------------------|---|---------------------|
| 芯数排布图 | | | |
| 单芯额定电流A | 100A | 50A | 25A |
| 额定电压VAC | 500V | 500V | 250V |
| 脉冲耐压VAC | 4000V | 4000V | 2000V |
| 尾端接线mm ² | <22mm ² | <8mm ² | <3.5mm ² |
| 接触电阻mΩ | <0.3mΩ | <0.5mΩ | <1mΩ |
| 芯数 | 27 | 38 | 42 |
| 芯数排布图 | | | |
| 单芯额定电流A | 10A | 25A 10A | 10A |
| 额定电压VAC | 250V | 250V | 250V |
| 脉冲耐压VAC | 2500V | 2500V | 2500V |
| 尾端接线mm ² | <1.5mm ² | <3.5mm ² <1.5mm ² | <1.5mm ² |
| 接触电阻mΩ | <2.5mΩ | <1mΩ <2.5mΩ | <2.5mΩ |



TUV SUD



ISO9001 ISO14001 GB/T28001

Renhotec

YD55公插头订货代码

◆ J: 公插头外壳类型

| | | | | | | | | | | | | | | | | | | | | | | | | | | | | | | | | | | | | | |
|--|---|-------|--------|------|--------|------|--------|--|---|------|--------|------|--------|------|--------|---|---|---------|--------|---------|---------|---------|--------|--|--|---------|---|---|---------|---------|--------|---------|-----|-------|---------|-----|-------|
|  TP** | <table border="1"> <tr><td>TP**</td><td>金属软管内径</td></tr> <tr><td>TP32</td><td>φ32</td></tr> <tr><td>TP38</td><td>φ38</td></tr> </table> | TP** | 金属软管内径 | TP32 | φ32 | TP38 | φ38 |  TR** | <table border="1"> <tr><td>TR**</td><td>金属软管内径</td></tr> <tr><td>TR32</td><td>φ32</td></tr> <tr><td>TR38</td><td>φ38</td></tr> </table> | TR** | 金属软管内径 | TR32 | φ32 | TR38 | φ38 |  TP-PG** | <table border="1"> <tr><td>TP-PG**</td><td>内径</td><td>外径</td></tr> <tr><td>TP-PG29</td><td>φ29</td><td>φ34.5</td></tr> <tr><td>TP-PG36</td><td>φ36</td><td>φ42.5</td></tr> </table> | TP-PG** | 内径 | 外径 | TP-PG29 | φ29 | φ34.5 | TP-PG36 | φ36 | φ42.5 |  TR-PG** | <table border="1"> <tr><td>TR-PG**</td><td>内径</td><td>外径</td></tr> <tr><td>TR-PG29</td><td>φ29</td><td>φ34.5</td></tr> <tr><td>TR-PG36</td><td>φ36</td><td>φ42.5</td></tr> </table> | TR-PG** | 内径 | 外径 | TR-PG29 | φ29 | φ34.5 | TR-PG36 | φ36 | φ42.5 |
| TP** | 金属软管内径 | | | | | | | | | | | | | | | | | | | | | | | | | | | | | | | | | | | | |
| TP32 | φ32 | | | | | | | | | | | | | | | | | | | | | | | | | | | | | | | | | | | | |
| TP38 | φ38 | | | | | | | | | | | | | | | | | | | | | | | | | | | | | | | | | | | | |
| TR** | 金属软管内径 | | | | | | | | | | | | | | | | | | | | | | | | | | | | | | | | | | | | |
| TR32 | φ32 | | | | | | | | | | | | | | | | | | | | | | | | | | | | | | | | | | | | |
| TR38 | φ38 | | | | | | | | | | | | | | | | | | | | | | | | | | | | | | | | | | | | |
| TP-PG** | 内径 | 外径 | | | | | | | | | | | | | | | | | | | | | | | | | | | | | | | | | | | |
| TP-PG29 | φ29 | φ34.5 | | | | | | | | | | | | | | | | | | | | | | | | | | | | | | | | | | | |
| TP-PG36 | φ36 | φ42.5 | | | | | | | | | | | | | | | | | | | | | | | | | | | | | | | | | | | |
| TR-PG** | 内径 | 外径 | | | | | | | | | | | | | | | | | | | | | | | | | | | | | | | | | | | |
| TR-PG29 | φ29 | φ34.5 | | | | | | | | | | | | | | | | | | | | | | | | | | | | | | | | | | | |
| TR-PG36 | φ36 | φ42.5 | | | | | | | | | | | | | | | | | | | | | | | | | | | | | | | | | | | |
|  TQ** | <table border="1"> <tr><td>TQ**</td><td>电缆外径</td></tr> <tr><td>TQ32</td><td>φ25~32</td></tr> <tr><td>TQ36</td><td>φ32~36</td></tr> </table> | TQ** | 电缆外径 | TQ32 | φ25~32 | TQ36 | φ32~36 |  TS** | <table border="1"> <tr><td>TS**</td><td>电缆外径</td></tr> <tr><td>TS32</td><td>φ25~32</td></tr> <tr><td>TS36</td><td>φ32~36</td></tr> </table> | TS** | 电缆外径 | TS32 | φ25~32 | TS36 | φ32~36 |  IP67 TQ-PG** | <table border="1"> <tr><td>TQ-PG**</td><td>密封电缆外径</td></tr> <tr><td>TQ-PG29</td><td>φ18~25</td></tr> <tr><td>TQ-PG36</td><td>φ22~32</td></tr> </table> | TQ-PG** | 密封电缆外径 | TQ-PG29 | φ18~25 | TQ-PG36 | φ22~32 |  IP67 TS-PG** | <table border="1"> <tr><td>TS-PG**</td><td>密封电缆外径</td></tr> <tr><td>TS-PG29</td><td>φ18~25</td></tr> <tr><td>TS-PG36</td><td>φ22~32</td></tr> </table> | TS-PG** | 密封电缆外径 | TS-PG29 | φ18~25 | TS-PG36 | φ22~32 | | | | | | |
| TQ** | 电缆外径 | | | | | | | | | | | | | | | | | | | | | | | | | | | | | | | | | | | | |
| TQ32 | φ25~32 | | | | | | | | | | | | | | | | | | | | | | | | | | | | | | | | | | | | |
| TQ36 | φ32~36 | | | | | | | | | | | | | | | | | | | | | | | | | | | | | | | | | | | | |
| TS** | 电缆外径 | | | | | | | | | | | | | | | | | | | | | | | | | | | | | | | | | | | | |
| TS32 | φ25~32 | | | | | | | | | | | | | | | | | | | | | | | | | | | | | | | | | | | | |
| TS36 | φ32~36 | | | | | | | | | | | | | | | | | | | | | | | | | | | | | | | | | | | | |
| TQ-PG** | 密封电缆外径 | | | | | | | | | | | | | | | | | | | | | | | | | | | | | | | | | | | | |
| TQ-PG29 | φ18~25 | | | | | | | | | | | | | | | | | | | | | | | | | | | | | | | | | | | | |
| TQ-PG36 | φ22~32 | | | | | | | | | | | | | | | | | | | | | | | | | | | | | | | | | | | | |
| TS-PG** | 密封电缆外径 | | | | | | | | | | | | | | | | | | | | | | | | | | | | | | | | | | | | |
| TS-PG29 | φ18~25 | | | | | | | | | | | | | | | | | | | | | | | | | | | | | | | | | | | | |
| TS-PG36 | φ22~32 | | | | | | | | | | | | | | | | | | | | | | | | | | | | | | | | | | | | |

TP** 或 TR** 或 TQ** 或 TS**

选填

TP-PG**或TR-PG**或TQ-PG**或TS-PG**

订货代码

YD55J

芯数

插头类型



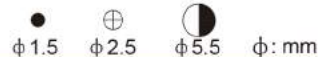
注: 插头外形尺寸详见 36、37 页

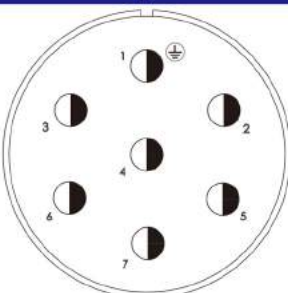
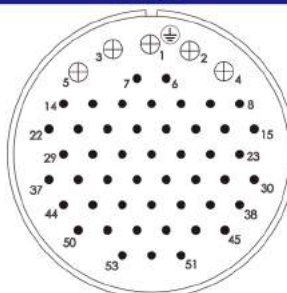
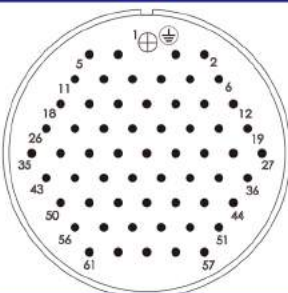
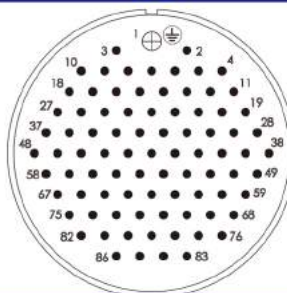
J(公)



选填

绝缘体芯数图



| 芯数 | 7 | 53 |
|---------------------|---|---|
| 芯数排布图 |  |  |
| 单芯额定电流A | 100A | 25A / 10A |
| 额定电压V _{AC} | 500V | 250V |
| 脉冲耐压V _{AC} | 4000V | 2500V |
| 尾端接线mm ² | <22mm ² | <3.5mm ² / <1.5mm ² |
| 接触电阻mΩ | <0.3mΩ | <1mΩ / <2.5mΩ |
| 芯数 | 61 | 86 |
| 芯数排布图 |  |  |
| 单芯额定电流A | 10A | 10A |
| 额定电压V _{AC} | 250V | 250V |
| 脉冲耐压V _{AC} | 2000V | 2000V |
| 尾端接线mm ² | <1.5mm ² | <1.5mm ² |
| 接触电阻mΩ | <2.5mΩ | <2.5mΩ |

YD55母插座订货代码

面板安装开孔尺寸

◆ K: 母插座-固定式



订货代码

YD55K 芯数 Z

K (母)



选填 绝缘体芯数图

$\phi 1.5$ $\phi 2.5$ $\phi 5.5$ $\phi: \text{mm}$

| 芯数 | 7 | 53 |
|---------------------|---------------------|---|
| 芯数排布图 | | |
| 单芯额定电流A | 100A | 25A 10A |
| 额定电压V _{AC} | 500V | 250V |
| 脉冲耐压V _{AC} | 4000V | 2500V |
| 尾端接线mm ² | <22mm ² | <3.5mm ² <1.5mm ² |
| 接触电阻mΩ | <0.3mΩ | <1mΩ <2.5mΩ |
| 芯数 | 61 | 86 |
| 芯数排布图 | | |
| 单芯额定电流A | 10A | 10A |
| 额定电压V _{AC} | 250V | 250V |
| 脉冲耐压V _{AC} | 2000V | 2000V |
| 尾端接线mm ² | <1.5mm ² | <1.5mm ² |
| 接触电阻mΩ | <2.5mΩ | <2.5mΩ |



TUV SUD



ISO9001 ISO14001 GB/T28001

Renhotec

YD55母插头订货代码

◆ K: 母插头外壳类型



TP** 或 TR** 或 TQ** 或 TS**

选填

TP-PG**或TR-PG**或TQ-PG**或TS-PG**

订货代码

YD55K

芯数

插头类型



注: 插头外形尺寸详见 36、37 页

K(母)



选填

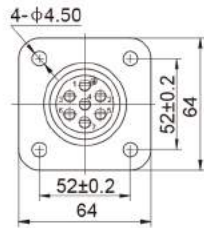
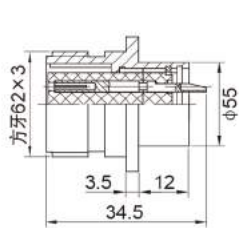
绝缘体芯数图

$\phi 1.5$ $\phi 2.5$ $\phi 5.5$ $\phi: mm$

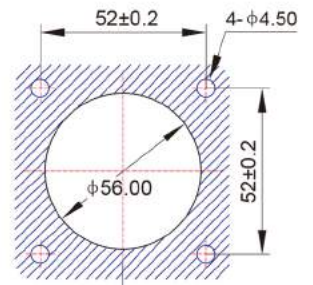
| 芯数 | 7 | 53 |
|---------------------|---------------------|---|
| 芯数排布图 | | |
| 单芯额定电流A | \ominus 100A | \oplus 25A \bullet 10A |
| 额定电压V _{AC} | 500V | 250V |
| 脉冲耐压V _{AC} | 4000V | 2500V |
| 尾端接线mm ² | <22mm ² | <3.5mm ² <1.5mm ² |
| 接触电阻m Ω | <0.3m Ω | <1m Ω <2.5m Ω |
| 芯数 | 61 | 86 |
| 芯数排布图 | | |
| 单芯额定电流A | \bullet 10A | \bullet 10A |
| 额定电压V _{AC} | 250V | 250V |
| 脉冲耐压V _{AC} | 2000V | 2000V |
| 尾端接线mm ² | <1.5mm ² | <1.5mm ² |
| 接触电阻m Ω | <2.5m Ω | <2.5m Ω |

YD55公插座订货代码

◆ J: 公插座-固定式



面板安装开孔尺寸



订货代码

YD55J 芯数 Z

J(公)



选填

绝缘体芯数图

$\phi 1.5$
 $\phi 2.5$
 $\phi 5.5$
 ϕ : mm

| 芯数 | 7 | 53 |
|---------------------|---------------------|---|
| 芯数排布图 | | |
| 单芯额定电流A | 100A | 25A 10A |
| 额定电压V _{AC} | 500V | 250V |
| 脉冲耐压V _{AC} | 4000V | 2500V |
| 尾端接线mm ² | <22mm ² | <3.5mm ² <1.5mm ² |
| 接触电阻mΩ | <0.3mΩ | <1mΩ <2.5mΩ |
| 芯数 | 61 | 86 |
| 芯数排布图 | | |
| 单芯额定电流A | 10A | 10A |
| 额定电压V _{AC} | 250V | 250V |
| 脉冲耐压V _{AC} | 2000V | 2000V |
| 尾端接线mm ² | <1.5mm ² | <1.5mm ² |
| 接触电阻mΩ | <2.5mΩ | <2.5mΩ |



TUV SUD



ISO9001 ISO14001 GB/T28001

Renhotec

YD移动式插座订货代码

例 **YD 48 K 38 ZP-PG****

移动式插座

芯数

38 详见固定式对应芯数

接触件类别

- 母
 - K** 镀银(插孔)
 - KJ** 镀金(插孔)
- 公
 - J** 镀银(插针)
 - JJ** 镀金(插针)

外壳规格

20, 28, 32, 40, 48, 55

注: 面板安装开孔尺寸(mm)

型号

YD

注:** 可选规格

ZP** : 直插座 电缆夹-(可接)金属软管



ZR** : 弯插座 电缆夹-(可接)金属软管



ZQ** : 直插座 电缆夹-电缆线



ZS** : 弯插座 电缆夹-电缆线



ZP-PG** : 直插座 PG尼龙接头-接塑料软管



ZR-PG** : 弯插座 PG尼龙接头-接塑料软管



ZQ-PG** : 直插座 (IP67) PG电缆接头-密封电缆



ZS-PG** : 弯插座 (IP67) PG电缆接头-密封电缆



◆ K: 母插座-移动式

出线:电缆夹 IP65

出线:PG接头 IP65



ZP** 或 ZR** 或 ZQ** 或 ZS** 选填 ZP-PG**或ZR-PG**或ZQ-PG**或ZS-PG**

订货代码

YD 外壳规格 K 芯数 插座类型



注: 插座外形尺寸详见 38、39 页

选填

选填

注: 对应芯数详见对应规格固定式插座

◆ J: 公插座-移动式

出线:电缆夹 IP65

出线:PG接头 IP65



ZP** 或 ZR** 或 ZQ** 或 ZS** 选填 ZP-PG**或ZR-PG**或ZQ-PG**或ZS-PG**

订货代码

YD 外壳规格 J 芯数 插座类型



注: 插座外形尺寸详见 38、39 页

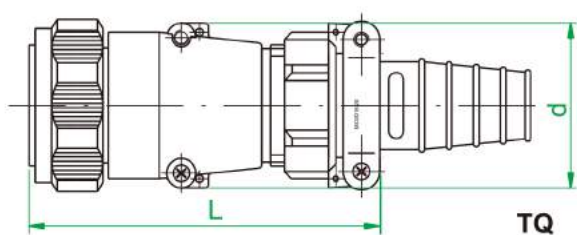
选填

选填

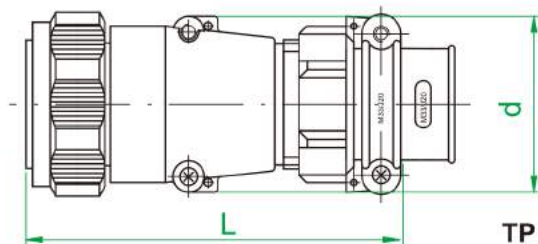
注: 对应芯数详见对应规格固定式插座

插头 (带夹头)

● TQ、TP-直形插头



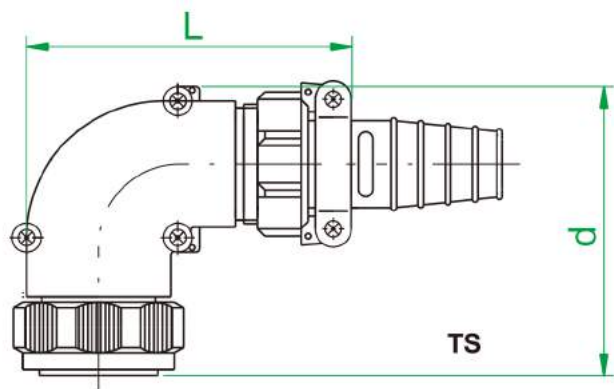
TQ



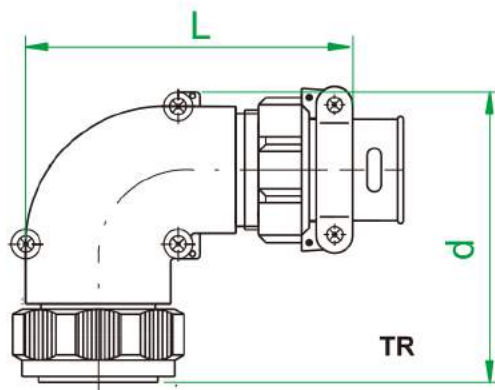
TP

| 壳体规格 | 20 | 28 | 32 | 40 | 48 | 55 |
|------|----|----|----|-----|-----|-----|
| L | 87 | 94 | 95 | 110 | 113 | 121 |
| d | 36 | 41 | 45 | 54 | 61 | 67 |

● TS、TR-弯形插头



TS



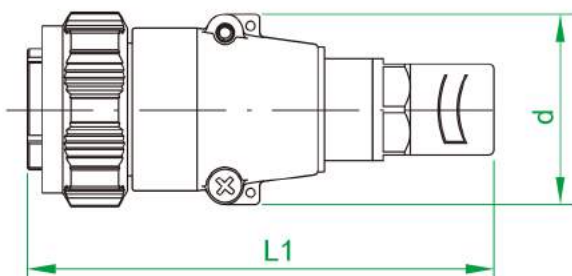
TR

| 壳体规格 | 20 | 28 | 32 | 40 | 48 | 55 |
|------|----|----|----|-----|-----|-----|
| L | 77 | 88 | 94 | 104 | 126 | 137 |
| d | 68 | 76 | 80 | 86 | 92 | 102 |

插头 (带密封接头)

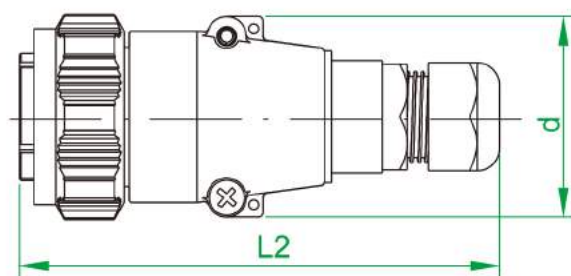
TP-PG

连接尼龙软管



TQ-PG

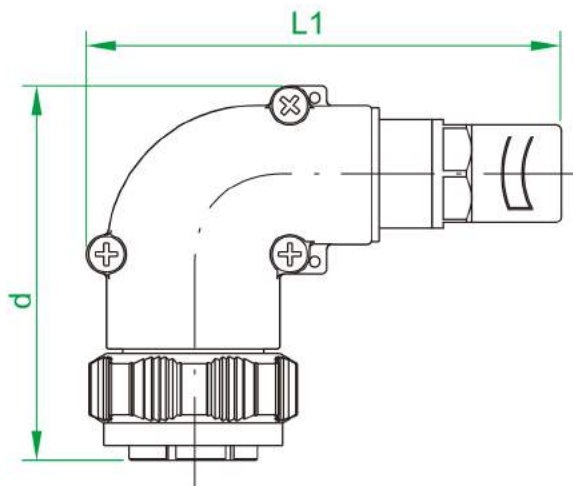
连接密封电缆



| 壳体规格 | 20 | | 28 | | | 32 | | | 40 | | | 48 | | | 55 | | |
|------|-----|------|------|--------|------|--------|------|-------|------|------|-------|------|------|------|------|------|------|
| PG** | PG9 | PG11 | PG11 | PG13,5 | PG16 | PG13,5 | PG16 | PG 21 | PG16 | PG21 | PG 29 | PG16 | PG21 | PG29 | PG36 | PG29 | PG36 |
| L1 | 94 | 97 | 100 | 103 | 103 | 105 | 105 | 109 | 114 | 118 | 123 | 116 | 120 | 125 | 135 | 133 | 143 |
| L2 | 93 | 93 | 99 | 102 | 103 | 104 | 105 | 109 | 114 | 116 | 125 | 116 | 118 | 129 | 138 | 137 | 146 |
| d | 36 | | 41 | | | 45 | | | 54 | | | 61 | | | 67 | | |

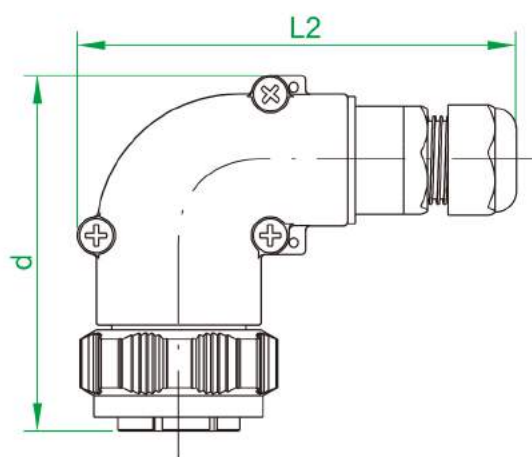
TR-PG

连接尼龙软管



TS-PG

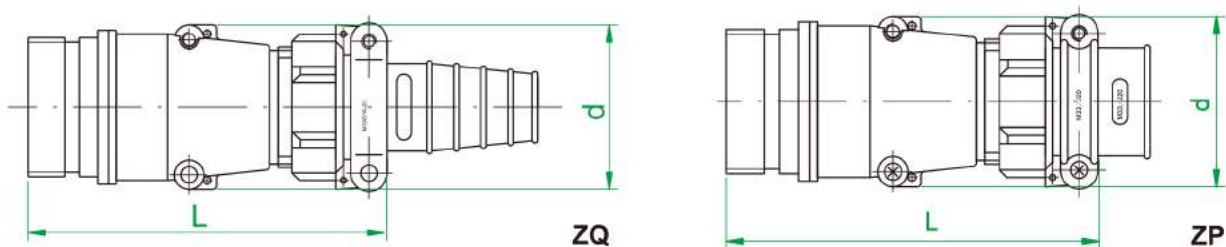
连接密封电缆



| 壳体规格 | 20 | | 28 | | | 32 | | | 40 | | | 48 | | | 55 | | |
|------|-----|------|------|--------|------|--------|------|-------|------|------|-------|------|------|------|------|------|------|
| PG** | PG9 | PG11 | PG11 | PG13,5 | PG16 | PG13,5 | PG16 | PG 21 | PG16 | PG21 | PG 29 | PG16 | PG21 | PG29 | PG36 | PG29 | PG36 |
| L1 | 83 | 86 | 95 | 98 | 98 | 103 | 103 | 107 | 110 | 114 | 122 | 124 | 128 | 136 | 145 | 143 | 152 |
| L2 | 82 | 85 | 94 | 97 | 98 | 102 | 103 | 105 | 110 | 112 | 125 | 124 | 126 | 139 | 149 | 146 | 156 |
| d | 68 | | 76 | | | 80 | | | 86 | | | 92 | | 102 | | 102 | |

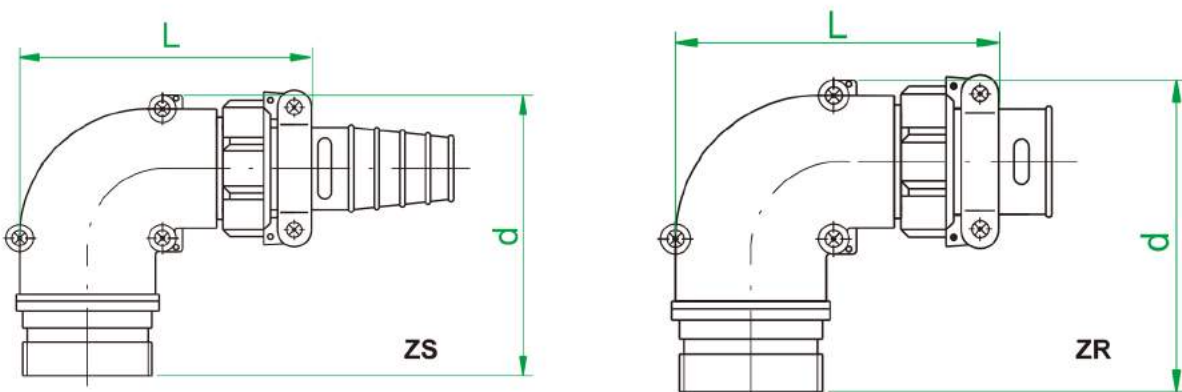
移动式插座 (带夹头)

● ZQ、ZP-直形移动式插座



| 壳体规格 | 20 | 28 | 32 | 40 | 48 | 55 |
|------|----|----|----|-----|-----|-----|
| L | 89 | 96 | 97 | 112 | 115 | 123 |
| d | 36 | 41 | 45 | 54 | 61 | 67 |

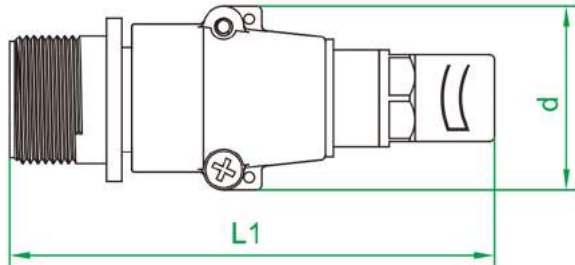
● ZS、ZR-弯形移动式插座



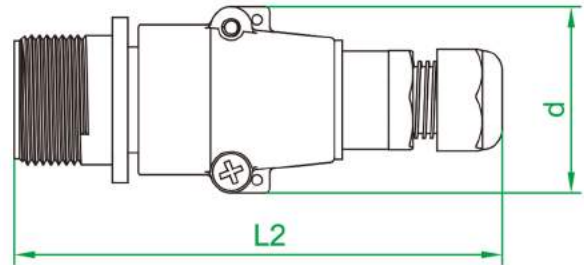
| 壳体规格 | 20 | 28 | 32 | 40 | 48 | 55 | |
|------|----|----|----|-----|-----|-----|-----|
| L | 77 | 88 | 94 | 104 | 126 | 137 | |
| d | 70 | 77 | 82 | 87 | 93 | 103 | 104 |

移动式插座（带密封接头）

ZP-PG
连接尼龙软管

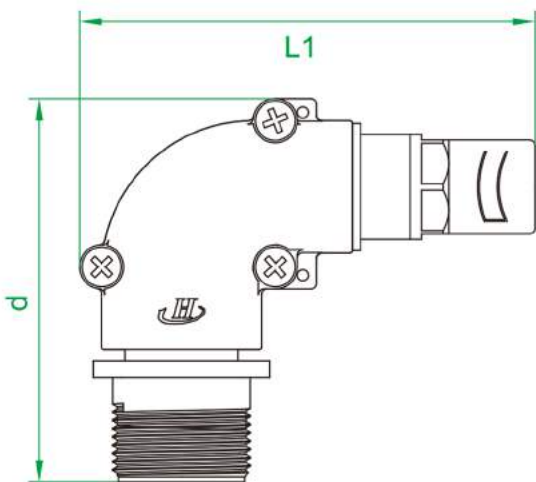


ZQ-PG
连接密封电缆

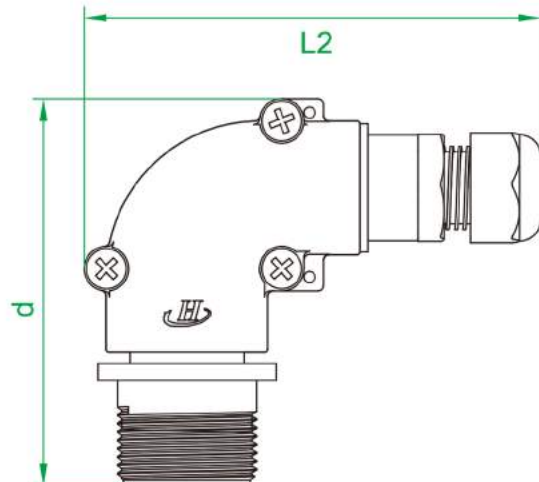


| 壳体规格 | 20 | | 28 | | | 32 | | | 40 | | | 48 | | | 55 | | |
|--------------|-----|------|------|--------|------|--------|------|-------|------|------|-------|------|------|------|------|------|------|
| PG ** | PG9 | PG11 | PG11 | PG13,5 | PG16 | PG13,5 | PG16 | PG 21 | PG16 | PG21 | PG 29 | PG16 | PG21 | PG29 | PG36 | PG29 | PG36 |
| L1 | 95 | 98 | 101 | 104 | 104 | 106 | 106 | 110 | 115 | 119 | 124 | 117 | 121 | 126 | 136 | 134 | 144 |
| L2 | 94 | 94 | 100 | 103 | 104 | 105 | 106 | 108 | 115 | 117 | 128 | 117 | 119 | 130 | 139 | 138 | 147 |
| d | 36 | | 41 | | | 45 | | | 54 | | | 61 | | | 67 | | |

ZR-PG
连接尼龙软管



ZS-PG
连接密封电缆



| 壳体规格 | 20 | | 28 | | | 32 | | | 40 | | | 48 | | | 55 | | |
|--------------|-----|------|------|--------|------|--------|------|-------|------|------|-------|------|------|------|------|------|------|
| PG ** | PG9 | PG11 | PG11 | PG13,5 | PG16 | PG13,5 | PG16 | PG 21 | PG16 | PG21 | PG 29 | PG16 | PG21 | PG29 | PG36 | PG29 | PG36 |
| L1 | 83 | 86 | 95 | 98 | 98 | 103 | 103 | 107 | 110 | 114 | 122 | 124 | 128 | 136 | 145 | 143 | 152 |
| L2 | 82 | 85 | 94 | 97 | 98 | 102 | 103 | 105 | 110 | 112 | 125 | 124 | 126 | 139 | 149 | 146 | 156 |
| d | 69 | | 77 | | | 81 | | | 87 | | | 93 | | | 103 | | |



TUV SUD



ISO9001 ISO14001 GB/T28001

Renhotec

YDE伺服电机连接器



本产品可用作伺服电机的动力线和控制线的电路连接，已被各伺服电机制造企业广泛采用。

YDE插头订货代码

例 **YD E 28 K 15 TR-PG****

型号 **YD**

伺服电机专用 **E**

外壳规格 **28**

接触件 **K** 母插孔

芯数 **15** 从芯数图选择

插头

TR-PG**

弯形, 出线端为 PG塑料(尼龙)软管接头

TS-PG**

弯形, 出线端为 PG密封电缆接头

TS**

弯形, 出线端为 夹固电缆接头



YDE插座订货代码

例 **YD E 28 J 15 Z**

型号 **YD**

伺服电机专用 **E**

外壳规格 **28**

接触件 **J** 公插针

芯数 **15** 从芯数图选择

插座

Z



YDE28母插头订货代码

◆ K: 母插头外壳类型



选填
TR-PG**或TS-PG**或TS**

订货代码 **YDE28K** 芯数 插头类型

K (母)



选填 绝缘体芯数图

● ϕ 1.5 ⊕ ϕ 2.5 ⊗ ϕ 3.5 ϕ : mm

| 芯数 | 4 | | 5 | | 7 | | 10 | |
|---------------------|-------------------|--|-------------------|---------------------|---------------------|--|---------------------|--|
| 芯数排布图 | | | | | | | | |
| 单芯额定电流A | ⊗ 50A | | ⊗ 50A | ⊕ 25A | ⊕ 25A | | ● 10A | |
| 额定电压VAC | 400V | | 400V | 250V | 400V | | 400V | |
| 脉冲耐压VAC | 4000V | | 4000V | 2500V | 2500V | | 2500V | |
| 尾端接线mm ² | <8mm ² | | <8mm ² | <3.5mm ² | <3.5mm ² | | <1.5mm ² | |
| 接触电阻mΩ | <0.5mΩ | | <0.5mΩ | <1mΩ | <1mΩ | | <2.5mΩ | |

| 芯数 | 11 | | 15 | | 17 | |
|---------------------|---------------------|---------------------|---------------------|--|---------------------|--|
| 芯数排布图 | | | | | | |
| 单芯额定电流A | ⊕ 25A | ● 10A | ● 10A | | ● 10A | |
| 额定电压VAC | 250V | | 250V | | 250V | |
| 脉冲耐压VAC | 2500V | | 2500V | | 2500V | |
| 尾端接线mm ² | <3.5mm ² | <1.5mm ² | <1.5mm ² | | <1.5mm ² | |
| 接触电阻mΩ | <1mΩ | <2.5mΩ | <2.5mΩ | | <2.5mΩ | |



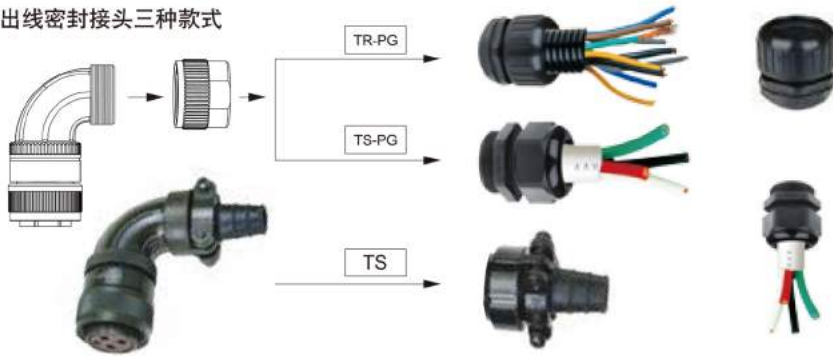
TUV SUD



ISO9001 ISO14001 GB/T28001

Renhotec

出线密封接头三种款式



| 规格 | ** | 软管内径mm | 软管外径mm |
|----|--------|--------|--------|
| 28 | PG11 | φ 12 | φ 15.8 |
| | PG13.5 | φ 14.3 | φ 18.5 |

| 规格 | ** | 密封电缆外径mm |
|----|--------|----------|
| 28 | PG11 | φ 5 ~ 10 |
| | PG13.5 | φ 6 ~ 12 |

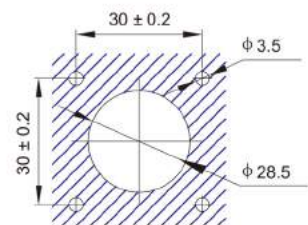
◆ J: 公插座

订货代码

YDE28J 芯数 **Z**



面板安装开孔尺寸



J(公)



选填

绝缘体芯数图

φ 1.5
 φ 2.5
 φ 3.5
 φ: mm

| 芯数 | 4 | 5 | 7 | 10 |
|---------------------|--------------------|---|----------------------|----------------------|
| 芯数排布图 | | | | |
| 单芯额定电流A | 50A | 50A 25A | 25A | 10A |
| 额定电压V _{AC} | 400V | 400V 250V | 400V | 400V |
| 脉冲耐压V _{AC} | 4000V | 4000V 2500V | 2500V | 2500V |
| 尾端接线mm ² | < 8mm ² | < 8mm ² < 3.5mm ² | < 3.5mm ² | < 1.5mm ² |
| 接触电阻mΩ | < 0.5mΩ | < 0.5mΩ < 1mΩ | < 1mΩ | < 2.5mΩ |

| 芯数 | 11 | 15 | 17 |
|---------------------|---|----------------------|----------------------|
| 芯数排布图 | | | |
| 单芯额定电流A | 25A 10A | 10A | 10A |
| 额定电压V _{AC} | 250V | 250V | 250V |
| 脉冲耐压V _{AC} | 2500V | 2500V | 2500V |
| 尾端接线mm ² | < 3.5mm ² < 1.5mm ² | < 1.5mm ² | < 1.5mm ² |
| 接触电阻mΩ | < 1mΩ < 2.5mΩ | < 2.5mΩ | < 2.5mΩ |